



Т Р О Я Н



БЪЛГАРСКА
ФЕДЕРАЦИЯ
ОРИЕНТИРАНЕ

БЪЛГАРСКА ФЕДЕРАЦИЯ ПО ОРИЕНТИРАНЕ
ОБЩИНА ТРОЯН
КЛУБ ПО ОРИЕНТИРАНЕ ХЕМУС ТРОЯН

БЮЛЕТИН 1


за провеждането на 49^{ти} маратон по ориентирание – гр. Троян 2017 г.
в чест на 149 години от обявяването на Троян за град



Съдийски състав със следното ръководство:

Главен съдия	Минко Акимов
Технически ръководител	Христо Василев
Главен секретар	Константин Койнов
Контролен съдия	Станислав Колев
Старши съдия Старт	Георги Ютеров
Старши съдия Финал	Мариян Данчев

I. Време и място:

-  Маратона ще се проведе на **24. 09.2017 г.** /неделя/ при следната програма:
Състезателен център – южно от с. Драшкова поляна с **GPS** координати на финала и паркинга - **42°53'43,5"С, 24°47'57,5"И**, секретариата ще работи от 9^{.00} часа;
- от 09^{.00} часа до 10^{.30} часа регистрация на състезателите.
 - 10^{.30} часа – старт на първите номера;
 - 13^{.30} часа – награждаване на победителите.

II. Право на участие:

- В състезанието имат право да участват всички картотекирани състезатели в следните възрастови групи за маратона: М/Ж–18, 21Е, 35, 45, 55, М-65+ и Ореп дълъг, съпътстващо състезание за възрастови групи: М/Ж–10, 12, 14 и 16. Всички участват на собствен риск и отговорност.

III. Заявки:

- Заявки ще бъдат приемани на сайта на БФО <http://orienteering.bg/> до 18.09.2017 г.

IV. Карта и терен

- Карта – „Драшкова поляна“, мащаб 1:7 500, хоризонтали през 5 метра, по стандартите на IOF, изработена – юни 2017 г. от Г. Хаджимитев. Описанията са отпечатани на лицевата страна на картата, отделно ще има и на старта. Размера на картния лист А4. Картите ще бъдат: ляво - жени; дясно – мъже.
- Релеф – средно до силно пресечен с ясно изразени дерета, част от които силно ерозирали. *Постарали сме се да не прекаляваме с любимите на поколения български ориентировачи с изобилие от хоризонтали.*
- Пътна мрежа - различни по категория пътища и пътеки.
- Растителност – гора с различна проходимост (60-70% чиста гора), стари овощни градини, поляните на много места са обрасли с подраст отразен с линеен растер, която в известна степен затруднява бягането.
- Разстояние от финала до старта – 600 метра, червена маркировка.
- Разстояние от старта до точка **К** – 50 метра.
- От последна КТ до финала – 90 метра.
- Сборно изкачване за всички възрастови групи е в допустимите норми.



- Допълнителна информация** – Организация на старта – състезателите трябва да се явят на старта за проверка 3 минути преди времето за стартиране. Часовникът в първа клетка показва минутата на влизане. На старта ще има стартова станция, през която всеки състезател трябва се регистрира. Загриването на състезателите да става по пътя преди старта. Контролните знаци са тип фенер на стойка оборудвана със SI станция и един перфоратор. При проблем със SI станцията състезателите перфорират върху картата си. В района може да срещнете и друга маркировка. **Достоверна е сигнатурата на SI станцията.** Организаторите препоръчват бягане с дълги екипи.
- Подкрепителен пункт** – Предупреждаваме, че придържайки се към традициите, маршрутите за Ж/М – 21Е ще бъдат малко по-сериозни и на тези, които се отзоват на това предизвикателство предварително благодарим. Ще има ПП, където ще има вода и чай, може предварително да оставите в секретариата до 10.30 часа лични напитки.
- Наградите са осигурени от Община Троян, Винпром Троян и са традиционно троянски.

Разстояния:

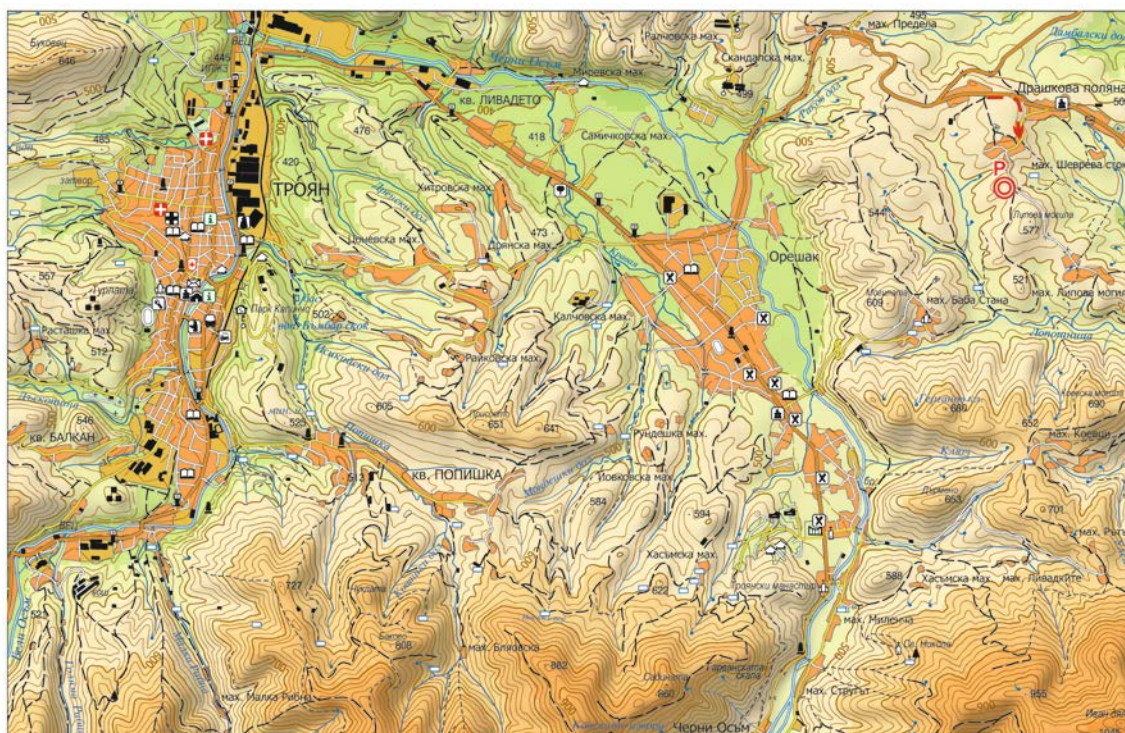
група	Дължина в метри	Брой КТ
М-10	1000	7
М-12	1700	10
М-14	2600	13
М-16	3300	20
М-18	6400	24
М-21Е	8300	28
М-35	6400	24
М-45	4200	21
М-55	3300	20
М-65+	2600	13
Орел къс	1700	10

група	Дължина в метри	Брой КТ
Ж-10	1000	7
Ж-12	1100	7
Ж-14	1700	10
Ж-16	2600	13
Ж-18	4200	21
Ж-21Е	6400	24
Ж-35	4200	21
Ж-45	3300	20
Ж-55	2600	13
Орел дълъг	3300	20

За Ж-10 и М-10 маркирано на местността трасе с оранжева маркировка. Ще има и карти с отпечатани маршрути. Разрешава се преминаването на трасето с придружител.

В района на финала ще има търговски обект.

Важно: Състезател, който не е завършил задължително трябва да премине през финала и да предаде своята карта.



ПАРКИНГ:
42°53'43.5"С
24°47'57.7"И

Имаме удоволствието да ви информираме, че купа „Троян“ и Маратона се провеждат по време на „Български фестивал на сливата“. Свързан с основен поминък на Троянския край – отглеждане на сливовата култура. На традиционната улица на занаятите ще има богат избор на щандовете на уникални произведения на народните занаяти и изкуства в Троян и Националното изложение в село Орешак, паленето на казанката за варене на ракия, дегустация и посещение на „Винпром“ – Троян. Голяма палитра от културни мероприятия, ансамбъл „Българе“ (петък), Графа (събота) с голям концерт за младежката публика, Радко и Иван Лечев, както и други известни изпълнители. Заповядайте. Изключително интересно е и ви го препоръчваме. Заявките за нощувки е препоръчително да ги направите по-рано, защото идват много гости от цялата страна за фестивала.



