



Бюлетин №2

ДЪРЖАВНО ПЪРВЕНСТВО ПО ОРИЕНТИРАНЕ ЗА
ВЪЗРАСТОВИ ГРУПИ МЪЖЕ И ЖЕНИ 21 ГОДИНИ,
МЛАДЕЖИ И ДЕВОЙКИ 20 ГОДИНИ -
ДЪЛГА ДИСТАНЦИЯ И ЩАФЕТИ

Организатор

СКО "Трапезица – 1954"
Българска федерация по ориентирание
Община Елена

Съдийски състав

Състезанието се провежда под патронажа на кмета на
Община Елена - Дилян Млъзев
Главен ръководител Проф. Атанас Георгиев
Главен съдия Тихомир Кузманов
Техн. Ръководител Георги Карталов
Секретар Константин Койнов
Контролен съдия БФО Калин Пенчев
Старши съдия Старт Александър Атанасов
Старши съдия Финал Красимир Данаилов

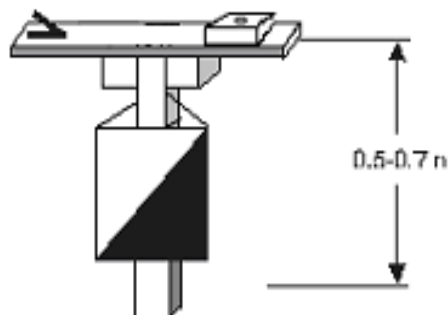
Програма

15 септември (петък)	до 19:00 ч	- Пристигане и регистрация в състезателния център село Мийковци, летен езиков лагер „Вилиленд“ - GPS - <u>42°50'57.15"С</u> , <u>25°55'58.81"И</u> Няма да има моделно
16 септември (събота)	до 10:00 ч	- Пристигане и регистрация (Финална арена – дълга дистанция) GPS <u>42°50'50.72"С, 25°55'49.75"И</u>
	10:30 ч	- техническа конференция
	11:00 ч	- Старт (дълга дистанция)
	19:00 ч	- Работна среща ЕУОС 2018 в с .център
	20:00 ч	- Парти – в състезателния център
17 септември (неделя)	10:00 ч	- Старт – щафетна дистанция GPS <u>42°50'50.72"С, 25°55'49.75"И</u>
	13:30 ч	- Награждаване на победителите и закриване на състезанието

Допълнителна информация

Контролните знаци са тип фенер на стойка оборудвана със SI станция и един перфоратор, като сигнатурата е на самата SI станция. При проблем със SI станцията състезателите перфорират върху картата си.

УСТРОЙСТВО на Контролен знак



Организация на старта

Състезателите трябва да се явят на старта за проверка 3 минути преди времето им за стартиране. След като влезе в стартовия коридор, всеки състезател **ИЗЧИСТВА** своята SI карта в поставените за целта SI станции. След това всеки състезател **ПРОВЕРЯВА** задължително своята SI карта в следващата SI станция. В стартовите клетки ще допълнително описание за маршрутите. Картите ще бъдат: **ЛЯВО-ЖЕНИ; ДЯСНО-МЪЖЕ**. Разстоянието от стартовата линия до точка "К" задължително се провягва по маркираната отсечка.

Организация на финала

Състезателите финишират по маркирана отсечка от последна контролна точка. На финалната линия има поставени две SI станции, в които всеки състезател, при финиширане, поставя своята SI карта за да маркира финалното си време. След финиширането състезателите преминават по маркиран коридор за обработване на SI картата. Картите задължително се събират на финала до стартирането на последния състезател. Състезател, който не е финиширал трябва задължително да мине през финала и да предаде своята карта. Маркировката до финала и старта ще бъде БЯЛО-ЧЕРВЕНА ПВЦ лента, Оплаквания трябва да се правят към организаторите до 30 минути след възникване на проблема.

Според правилата на IOF се забранява използването на допинг вещества.

Организаторите препоръчват облепяне на глезените и бягане с дълги екипи за стартовете!

Чистота:

Молим, отпадъците да не се изхвърлят извън определените за това места. Нека запазим природата ни чиста!

Техническа характеристика

Дълга дистанция – 16 септември (събота)

Карта	„Мийковци“ мащаб 1:10000 хоризонталите през 5 м. По стандарти на Международната федерация по ориентиране – ISOM 2017 . Реамбулирана от Георги Карталов от май до август 2017 г. Размер на картния лист с 24X42 см., запечатана в найлонови пликосе. Описанието е на лицевата страна на картата. Отделно ще има и на старта.
Релеф	Средно до силно пресечен със заоблени теренни форми, на места множество микроформи, малки връхчета, земни дупки и скални образувания – скални полета и малки камъчета.
Пътна мрежа	Средно развита, преобладават пътищата с голяма категория на проходимост. Поради извършена сеч някои малки пътечки получени от влаченето на трупите, може да не са отразени на картата, други поради неизползваемостта си трудно личат на местността.
Хидрография	Средно богат на водни обекти район, множество блато, изворчета и поточета.
Растителност	Преобладаваща широколистна растителна покривка варираща във всичките видове проходимост, сечища дадени със знак 404 – полуоткрита местност с група храсти в комбинация със знак 409 – подраст труден за бягане, е от 90 до 100 % непроходима

Друга информация

В района на финала няма вода
Подкрепителни пунктове
Мъже 21 - един, на 68 % от дължината на маршрута.
Жени 21 - един, на 65 % от дължината на маршрута.
Мъже 20 - един, на 60 % от дължината на маршрута.
Жени 20 - един, на 55 % от дължината на маршрута
Смяна на картата за M21 г. – на подкрепителния пункт.
След финиширане картите се предават на финала.
Ще има GPS проследяване

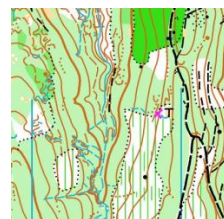
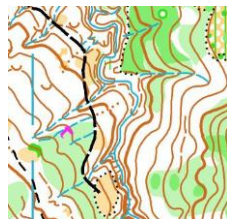
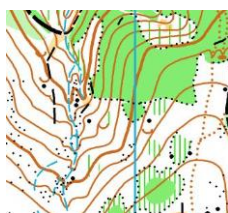
Технически данни за маршрутите – Дълга дистанция

Група	Дължина	Брой КТ	Сборно изкачване	Група	Дължина	Брой КТ	Сборно изкачване
M20	9300	20	450	Ж20	6200	14	215
M21E	11900	28	595	Ж21E	7400	20	350

Разстояния

Състезателен център – Финал – **200** м
Финал – Старт - **800** м - по маркирано трасе от финала
Последна КТ – Финал : **100** м.

Дълга дистанция:



Техническа характеристика

Щафетна дистанция – 17 септември (неделя)	
Карта	„Мийковци“, мащаб 1:7500 , хоризонталите през 5 м. По стандартите на Международната федерация по ориентирание – ISOM 2017 . Реамбулирана през месец юни – август 2017 г. Размер на картния лист А4.
Релеф	Средно до силно пресечен със заоблени теренни форми, на места множество микроформи, малки връхчета земни дупки и скални образувания – скални полета и малки камъчета.
Пътна мрежа	Средно развита, преобладават пътищата с голяма категория на проходимост. Поради извършена сеч някои малки пътечки получени от влаченето на трупите, може да не са отразени на картата, други поради неизползваемостта си трудно личат на местността.
Хидрография	Средно богат на водни обекти район, множество блата, изворчета и поточета.
Растителност	Преобладаваща широколистна растителна покривка, варираща във всичките видове проходимост, сечища дадени със знак 404 – полуоткрита местност с група храсти в комбинация със знак 409 – подраст - труден за бягане, от 90 до 100 % непроходима

Друга информация

В района на финала няма вода.

Технически данни за маршрутите – Щафети

Група	Дължина	Брой КТ	Сборно изкачване	Група	Дължина	Брой КТ	Сборно изкачване
M20	4100	16	170	Ж20	3300	14	135
M21E	4700	19	195	Ж21E	3800	14	135

Разстояния

Състезателен център – Финал – 200 м
Последна КТ – Финал : 100 м.
Видима контролна точка на 70-80 % за всички групи – 6-8 мин. преди финала.

Щафети:

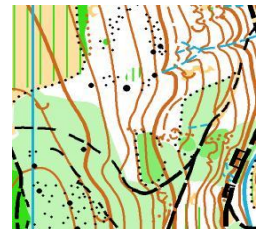
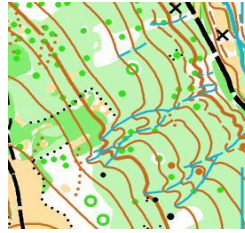
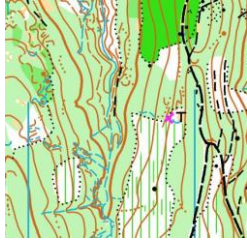
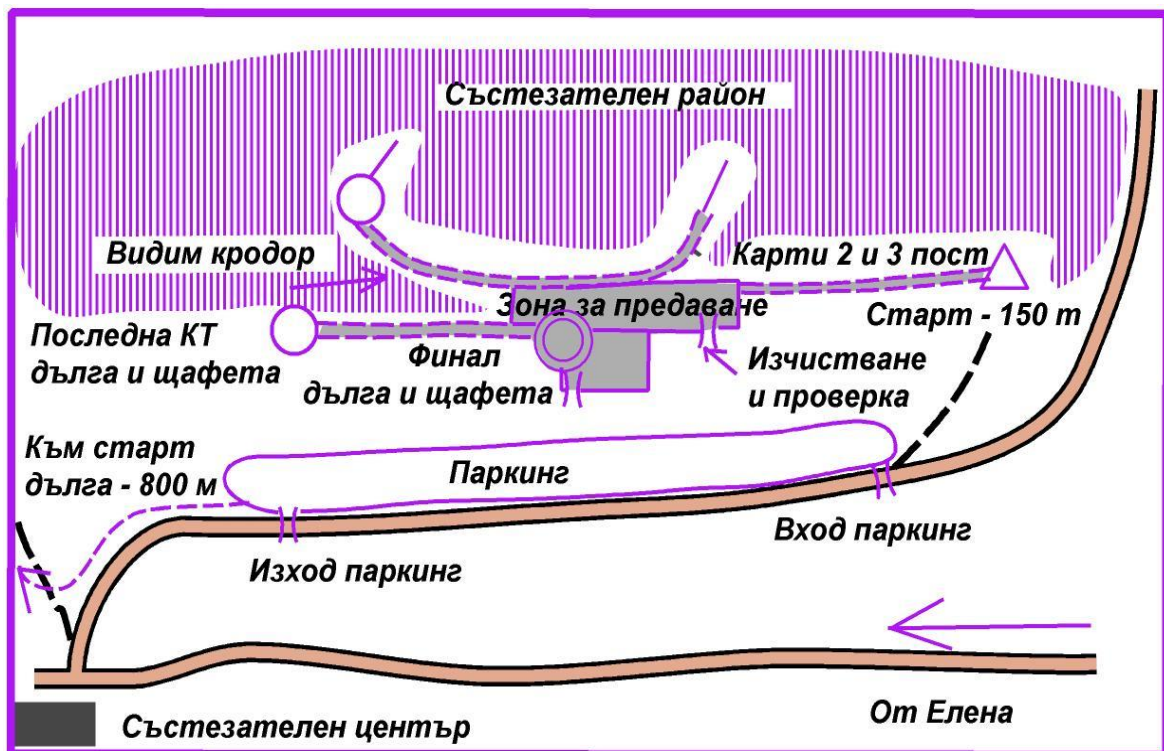
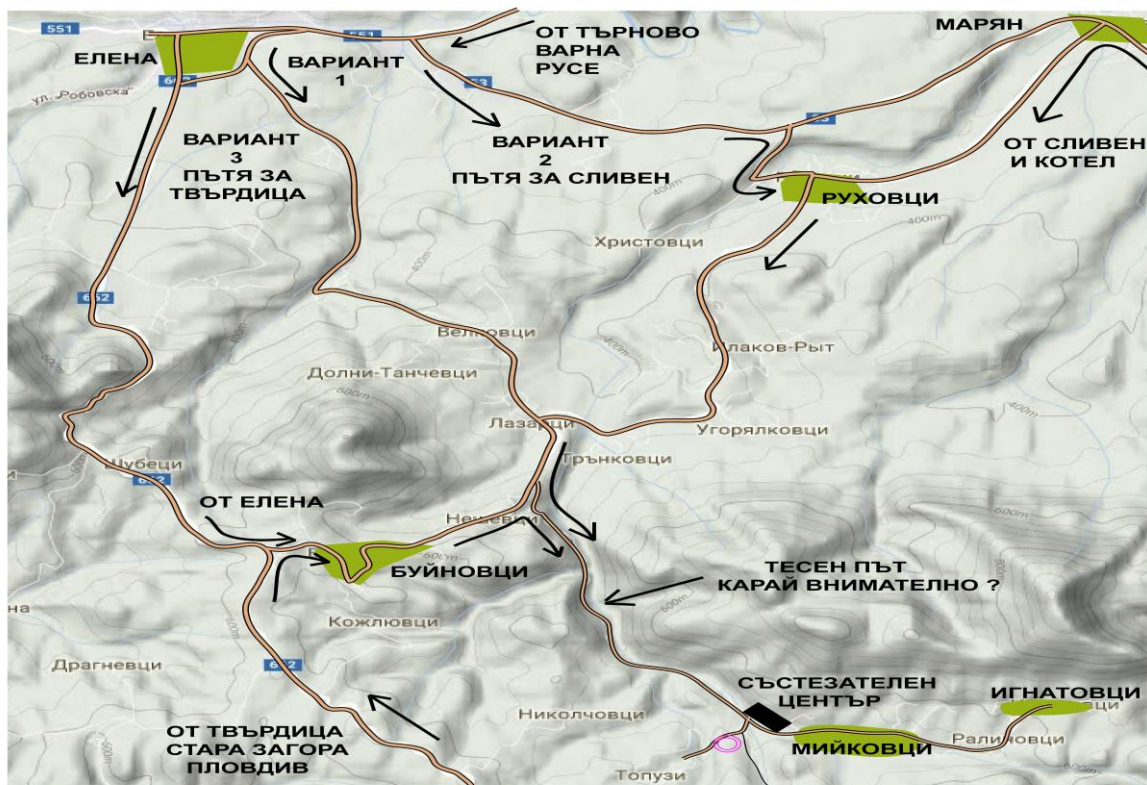


Схема старт – финал за дълга дистанция и щафети



Обща
схема



ДОБРЕ ДОШЛИ В ЕЛЕНСКИЯ БАЛКАН