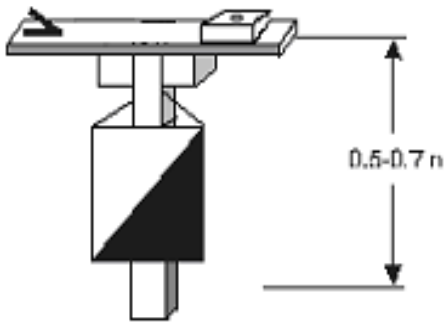


# Бюлетин №1

## ЗА ПРОВЕЖДАНЕ НА КУПА „ДЕВЕТАШКО ПЛАТО“2019

<b>Организатор</b>	„Сдружение Деветашко плато“ - гр.Летница Община Севлиево СКО „Мазалат 2008“ – гр.Севлиево С любезното съдействие на фондация „Америка за България“
<b>Съдийски състав</b>	Главен ръководител: Ива Таралежкова Главен съдия: Велислава Чилингирова Технически ръководител: Красимир Колев-1ден Христофор Господинов-2ден Спорт Идент: Лидия Николова Контролен съдия: Милен Гургуров Съдия по маршрути: Станимир Стойчев, Петър Вутов Старши съдия Старт: Станимира Стойчева, Виолета Пенкова Старши съдия Финал: Милка Радева Медицинско лице: Айнур Карталова
<b>GPS координати</b>	<b>Паркинг-Финал 1 ден:</b> <b>43.216538° 25.016095°</b> <b>Местност „Гарваница“, намираща се между селата Горско Сливово и Кърпачево, община Летница.</b>  <b>Паркинг-Финал 2 ден:</b> <b>43.2222217° 25.0075006°</b> <b>С. Кърпачево, община Летница.</b>
<b>18 май /събота/</b>	13:00 Старт Купа „Деветашко плато“ 2019
<b>19 май /неделя/</b>	11:00 Старт Купа „Деветашко плато“ 2019 13:30 Награждаване

## Обща информация

<b>Контролни знаци</b>	<b>Контролните знаци</b> са тип фенер на стойка оборудвана със SI станция и един перфоратор. Сигнатурата е на самата SI станция. При проблем със SI станцията състезателите перфорират върху картата си.	
<b>Организация Старт</b>	Състезателите трябва да се явят на старта за проверка 3 минути преди времето им за стартиране. След влизане в стартовия коридор всеки състезател <b>ИЗЧИСТВА</b> своята SI карта в поставените за целта SI станции. След това я <b>ПРОВЕРЯВА</b> в следващата SI станция. В стартовите клетки ще има допълнително описание за маршрутите. Разстоянието от стартовата линия до точка "К" задължително се пробягва по маркираната отсечка.Стартира се със стартова станция.	
<b>Организация Финал</b>	Състезателите финишират по маркирана отсечка от последна контролна точка. На финалната линия има поставена една SI	

---

станция, в която всеки състезател при финалиране поставя своята SI карта, за да маркира финалното си време. След финалирането състезателите преминават по маркиран коридор за обработване на SI картата.

---

**Допълнителна  
Информация**

Маркировката до финала и старта ще бъде БЯЛО-ЧЕРВЕНА ПВЦ лента. М/Ж 10 бягат по маркирано трасе – бяла лента.

---

## Техническа характеристика-I ден

**Карта**

“**Мърина**”, мащаб: 1:7500. Хоризонтални през 2 м. по стандарта на IOF. Обновена март-април 2019 г. от Христофор Господинов. Размер на картния лист А4. Картите ще бъдат запечатани в кристални пликче. Описанието е на лицевата страна на картата. Отделно ще има на старта допълнителни описания. Организаторите не се ангажират с раздаването им. Всеки самостоятелно си взима. Районът обхваща западната част от пещерата Голяма Гарваница.

---

**Релеф**

Слабопресечен до равнинен, заоблени форми. Карстов район, понори, отделни камъни, оврази и канавки.

---

**Пътна мрежа**

Много добре развита, с различни категории пътища и пътеки, които трудно личат на местността поради неизползваемостта им. Някои са използвани за сеч и са с дълбоки коловози, някои са обрасли, има и неотразени такива. Има и ерозирали, отразени като канавка.

---

**Хидрография**

Беден на водни обекти район. **Имало е язовир, който в момента е като благо-да не се преминава през него.** В района на финала няма вода за пиене.

---

**Растителност**

Широколистна гора с разнообразна проходимост, на места с подраст. В района има сечища, отразени с тъмнозелен цвят, които не могат да бъдат преминавани. Поляните и обработваемите площи по границите завършват с бодливи трънки. Поради извършената сеч преди време, на места има струпани клони, които затрудняват бягането. Обработваемите площи не могат да бъдат преминавани.

---

**Стартов интервал**

2 минути

---

**Разстояния**

Паркинг – Финал: 0 м.  
Финал – Старт: 400 м.  
Старт – точка К: 0 м.  
Последна КТ – Финал: 140 м.

---

**Информация**

В района на финала има бюфет.

**ВНИМАНИЕ!!!! Не е желателно влизането в самите кратери-почти всичките завършват с входове на пещери.**

**Напомняме, че обработваемите площи са забранени за преминаване от състезателите.**

## ТЕРЕН



### Технически данни за маршрутите

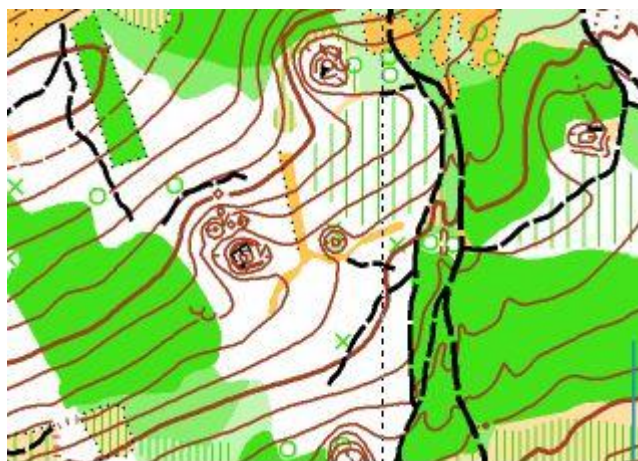
Група	Дължина, м.	Брой КТ	Група	Дължина, м.	Брой КТ
M10	800	4	Ж10	800	4
M12	2320	10	Ж12	2290	9
M14	2500	11	Ж14	2400	10
M16	3500	13	Ж16	3300	11
M18	4500	14	Ж18	4200	13
M21E	5000	18	Ж21E	4500	16
M35	4300	13	Ж35	3900	11
M45	4100	12	Ж45	3200	12
M50	3800	13	Ж50	3100	11
M55	3500	12	Ж55	2900	8
M60	3400	10	Ж60	2700	8
M65	3100	11			
M70+	3000	9	OPEN	2600	10

### Техническа характеристика-II ден

<b>Карта</b>	"Кърпачево-юг" -, мащаб: 1:7500. Хоризонтални през 2 м. по стандарта на IOF. Обновена март-април 2019 г. от Христофор Господинов. Размер на картния лист А4. Картите ще бъдат запечатани в кристални пликове. Описанието е на лицевата страна на картата. Отделно ще има на старта допълнителни описания. Организаторите не се ангажират с раздаването им. Всеки самостоятелно си взима.
<b>Релеф</b>	Слабо пресечен район със заоблени теренни форми. Карстов район. Понори, отделни камъни, оврази и канавки.
<b>Пътна мрежа</b>	Много добре развита пътна мрежа с различни категории пътища и пътеки, някои от които трудно личат на местността, поради неизползваемостта им. Някои са използвани за сеч и са обрасли, има и неотразени такива.
<b>Хидрография</b>	Беден на водни обекти район. В района на финала няма вода за пиене.

<b>Растителност</b>	Широколистна гора с разнообразна проходимост, на места с подраст. Малък пасаж иглолистна гора. В района има сечища, отразени с тъмнозелен цвят, които не могат да бъдат преминавани. Обработваемите площи по границите завършват с бодливи трънки. Поради извършената сеч преди време, на места има струпани клони, които затрудняват бягането.
<b>Стартов интервал</b>	2 минути.
<b>Разстояния</b>	Паркинг – Финал: 200м. Финал – Старт: 400 м. Старт – точка К: 0 м. Последна КТ – Финал: 70 м.
<b>Информация</b>	В района на финала има бюфет.

## ТЕРЕН



## Технически данни за маршрутите

Група	Дължина, м.	Брой КТ	Група	Дължина, м.	Брой КТ
M10	900	5	Ж10	900	5
M12	2000	9	Ж12	1900	9
M14	2800	13	Ж14	2700	11
M16	4000	13	Ж16	3800	14
M18	5100	19	Ж18	4360	16
M21E	6100	18	Ж21E	5400	14
M35	5400	14	Ж35	4360	16
M45	4600	19	Ж45	3500	16
M50	4200	13	Ж50	3300	12
M55	3900	14	Ж55	2600	11
M60	3500	14	Ж60	2600	11
M65	3300	13			
M70+	2900	9	OPEN	2800	12

## Схема за точкуване за отборното класиране на клубовете:

Точкуването ще става по следната схема:

По брой завършили състезатели в група. Напр. Ж12-б завършили-1 място-бт., второ място-5т.,.....6 място-1т.

М/Ж 10 и OPEN не участват в отборното класиране.

## Чистота

**Молим отпадъците да не се изхвърлят извън определените за това места. Нека запазим природата ни чиста!**

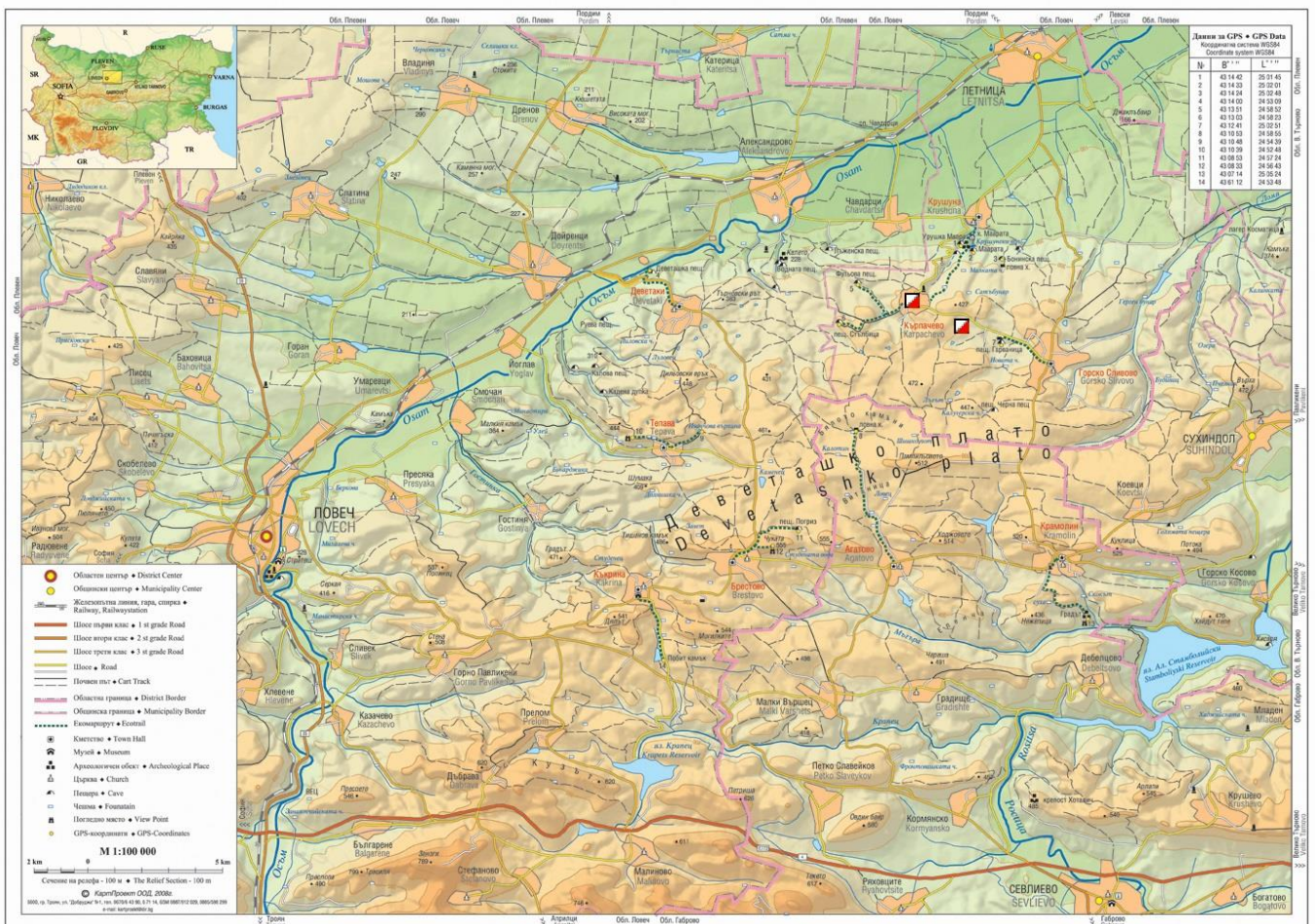
## ВАЖНО!

Краен срок за попълване на поименните заявки - 13.05.2019 23:59:59.

Състезатели с неподадени заявки, при невъзможност от страна на организаторите да им предоставят карта, участват в група ОПЕН.

Състезателите трябва да имат предсъстезателен медицински преглед и застраховка "Злопоука". Паркирайте на обозначените места!

Състезателите без предсъстезателен медицински преглед, СТАРТИРАТ НА СВОЯ ОТГОВОРНОСТ!



**ЗАПОВЯДАЙТЕ И УСПЕШЕН СТАРТ! ☺**