



Б Ю Л Е Т И Н

BROWN CUP 2017

Състезанието е организирано от СК "BROWN TEAM " Велико Търново

Главен съдия	Бойко Рачев
Технически ръководители	Калин Пенчев, Красимир Колев
Контролни съдии	Николай Димитров, Калин Пенчев
Главен секретар	Снежана Кадиева
Съдия Старт	Стефания Димитрова
Съдия Финал	Марин Марков
Съдия Деца 10	Петя Димитрова
Оператор Спорт Идент	Лидия Николова

I. ПРОГРАМА

25 ноември 2017 (събота)

Купа Търново Старс – средна дистанция

карта Беляковец М 1:5000 / 5 m

14.00ч. - старт на първите номера

26 Ноември 2017 (неделя)

Купа Илина – средна дистанция

карта Търново Север М 1:10000 / 5 m

11.00 - старт на първите номера

13.15 – старт на Браун Крейзи Рън

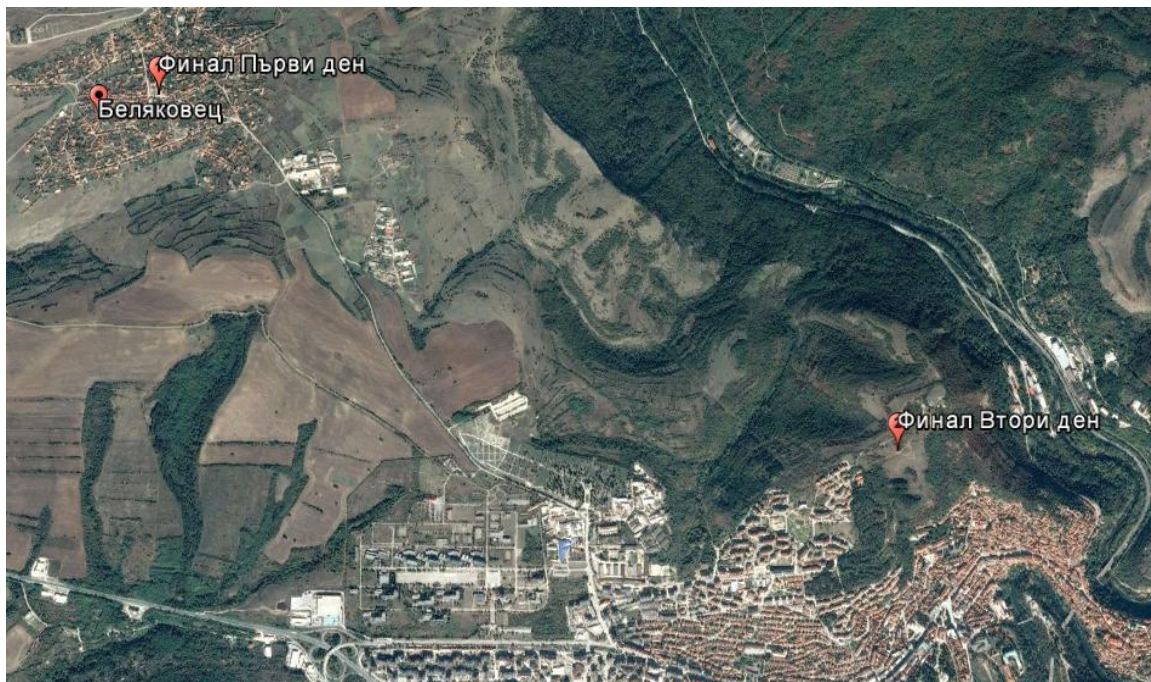
13.30 - Церемония по награждаването за Браун Къп 2017(сбор от времената на двете средни дистанции)

II. МЕСТОПОЛОЖЕНИЕ

Състезателният център е разположен в гр. Велико Търново.

Координати финал **първи ден** Купа Търново Старс – Център с. Беляковец - 43°06'20''С 25°35'07''И

Координати финал **втори ден** Купа ИЛИНА – североизточен ъгъл на кв. Картала В. Търново - 43°05'21"С 25°37'46"И



III. СЕКРЕТАРИАТ

Секретариатът ще бъде разположен на финалите.

IV. ТЕХНИЧЕСКИ ДАННИ

Купа Търново Старс 25.11.2017
Карта Беляковец, Мащаб 1:5000, Сечение 5м

Дължини на маршрутите

Група	Дължина, м.	Брой КТ	Група	Дължина, м.	Брой КТ
M10	900	5	Ж10	900	5
M12	2200	9	Ж12	2100	9
M14	2900	11	Ж14	2200	9
M16	3800	10	Ж16	2900	11
M18	4200	11	Ж18	3800	10
M21E	5300	15	Ж21E	4200	11
M35	4200	11	Ж35	3800	11
M45	3800	11	Ж45	3500	11
M55	3500	11	open	2200	9

Купа ИЛИНА – средна 26.11.2017
Карта Велико Търново Север, Мащаб 1:10000, Сечение 5м

Дължини на маршрутите

Група	Дължина, м.	Брой КТ	Група	Дължина, м.	Брой КТ
M10	1100	6	Ж10	1100	6
M12	2600	13	Ж12	2100	10
M14	3200	11	Ж14	2600	13
M16	3500	13	Ж16	3200	11
M18	4500	17	Ж18	3500	13
M21E	5300	15	Ж21E	4500	17
M35	4500	17	Ж35	4500	16
M45	4500	16	Ж45	3900	15
M55	3900	15	open	2100	10

VI. ДРУГИ

М/Ж10 – стартират от нормалния старт.

Отборното класиране за Brown Cup 2017 на база резултати от крайното класиране по системата – първият в групата взема толкова точки колкото състезатели има класирани в същата.

Ще бъдат точкувани възрастови групи М/Ж 12-21Е

Състезатели без предсъстезателен медицински преглед стартират на собствена отговорност