



БЪЛГАРСКА
ФЕДЕРАЦИЯ
ОРИЕНТИРАНЕ

БЮЛЕТИН 2



ЗА СЪСТЕЗАНИЯ ПО ОРИЕНТИРАНЕ НА КУПА ЕЛЕНА

Под патронажа на кмета на град Елена – Делян Млъзев

I. ОРГАНИЗАТОР

Организационен комитет, с подкрепата на СКО Трапезица-1954 Велико
Търново

Главен съдия	Тихомир Кузманов
Технически ръководител	Георги Карталов
Главен секретар	Димитричка Карачорова
Ръководител старт	Красимир Данаилов
Ръководител финал	Иван Сутров
Оператор SportIdent	Лидия Николова
Контролен съдия	Калин Карачоров
Съдия Деца 10	Радостин Димитров – Бат Радо

II. ВРЕМЕ И МЯСТО

01- 02 юни (събота и неделя) 2019

Състезателен център – летен езиков лагер „Вилиленд“ –

villy@villyland.com, 0888 646173, с. Мийковци, Елена 5098

Пълен храноден – 30 лева за една нощувка, 50 лева за две нощувки

III. ПРОГРАМА

31 май 2019 (петък)

- до 18:00 ч. пристигане, проверка на документите в състезателния център – моделно бягане, желаещите карти да заявят своята бройка на електронен адрес karrtalov@abv.bg до 30 май 2019

01 юни (събота)

- до 13.00 ч. пристигане и регистрация (финална арена 1 ден)
- 13.15 ч. Техническа конференция – до финала
- 14.00 ч. старт на средна дистанция 1 ден

02 юни (неделя)

- 10.30 ч. старт средна дистанция 2 ден
- 13.00 ч. награждаване на победителите

IV. ДОПЪЛНИТЕЛНА ИНФОРМАЦИЯ

- Контролните знаци са тип фенер на стойка оборудвана със SI станция и един перфоратор, като сигнатурата е на самата SI станция. При проблем със SI станцията състезателите перфорират върху картата си.

Състезателите трябва да се явят на старта за проверка 3 минути преди времето им за стартиране. След като влезе в стартовия коридор, всеки състезател ИЗЧИСТВА своята SI карта в поставените за целта SI станции. След това всеки състезател ПРОВЕРЯВА задължително своята SI карта в следващата SI станция. В стартовите клетки ще има допълнително описание за маршрутите. Картите ще бъдат: ляво-жени; дясно-мъже. Разстоянието от стартовата линия до точка "К" задължително се пробягва по маркираната отсечка.

Състезателите финишират по маркирана отсечка от последна контролна точка. На финалната линия има поставени две SI станции, в които всеки състезател, при финиширане, поставя своята SI карта за да маркира финалното си време. След финиширането състезателите преминават по маркиран коридор за обработване на SI картата. Картите задължително се събират на финала до стартирането на последния състезател. Състезател, който не е финиширал трябва задължително да мине през финала и да предаде своята карта.

ВАЖНО – Маркировката до старта ще бъде БЯЛО-ЧЕРВЕНА ПВЦ лента.

Маркировката на М и Ж 10 – шарени ленти с надпис М и Ж 10.

Оплаквания могат да се правят към организаторите до 30 минути след възникване на проблема.

Според правилата на IOF, се забранява използването на допинг вещества.

Организаторите препоръчват облепяне на глезените и бягане с дълги екипи за стартовете!

Чистота: Молим, отпадъците да не се изхвърлят извън определените за това места.

Нека запазим природата ни чиста!

V. ТЕХНИЧЕСКА ХАРАКТЕРИСТИКА И ДЪЛЖИНИ 1 ДЕН

СЪБОТА 01. 06. 2019

GPS N42°54'41,83 E25°53'35,31

Вид състезание

Средна дистанция

Карта

Елена-юг, Мащаб 1:7500, X-5м. ISOM 2017

Описание на терена



Релеф – от средно до силно пресечен, изразени теренни форми – била и дерета. Някои от деретата са силно ерозирали, да се внимава при пресичането им.

Пътна мрежа – слабо развита, има пътища и пътеки от всички категории.

Хидрография – Средно богат на водни обекти район.

Растителност – варира от силно до слабо проходима. Предимно широколистна дъбова и габърова гора. На места иглолистни насаждения, обрасли с подраст.

Група	Дължина	Брой КТ	Сборно изкачване	Група	Дължина	Брой КТ	Сборно изкачване
M10	30 м	3	15м	Ж10	750 м	3	15 м
M12	1950 м	11	60 м	Ж12	1950 м	11	60 м
M14	2600 м	13	130 м	Ж14	2200м	11	100м
M16	3250 м	15	220м	Ж16	2700 м	12	160 м
M18-20	3600 м	16	255 м	Ж18-20	3000 м	14	205 м
M21E	4450 м	19	335 м	Ж21E	3600 м	16	255 м
M21Б	2700 м	12	160 м	Ж21Б	2600 м	13	130 м
M35	3600 м	16	255 м	Ж35	3000 м	14	205 м
M40	3250 м	15	220м	Ж40	2700 м	12	160 м
M45	3250 м	15	220м	Ж45	2700 м	12	160 м
M50	2700 м	12	160 м	Ж50	2600 м	13	130 м
M55	2700 м	12	160 м	Ж55	2600 м	13	130 м
M60	2600 м	13	130 м	Ж60	2200м	11	100м
M65+	2600 м	13	130 м	Ж65+	2200м	11	100м
Open 1	1950 м	11	60 м	Open 2	2600 м	13	130 м

ДОПЪЛНИТЕЛНА ИНФОРМАЦИЯ 1 ДЕН

- М10 и Ж10 стартират без стартов списък от 15:00 до 16:00 часа. Стартът се намира до финала – „лабиринт по ориентиране“
- М12 и Ж12 имат маркирана отсечка по време на маршрута – маркировката е БЯЛО-ЧЕРВЕНА ПВЦ лента.
- В района на финала няма вода – организаторите ще раздават на всеки финиширал. При добро време, ще има и бюфет.
- Състезателен център – Финал – 10 км. Град Елена – финал 3 км.
- Финал – Старт – 1200 м. по маркирано трасе от финала .
- Маркировката преминава предимно през гориста местност, 30 % пътеки, сборно изкачване 100 метра, приблизително време за преминаване – до 30 мин. Следвайте стриктно маркировката. Начало на маркировката за старта е последна КТ, пресича се река, 5 см. вода, по един и същи коридор с финиширащите. С предимство по коридора са финиширащите.
- Последна КТ – Финал 50 м., Старт – Точка К 70 м.
- Моля паркирането да става само на определените за това места. Спазвайте инструкциите на организаторите.
- Картите ще се събират на финала, до последно стартиралия състезател.

VI. ТЕХНИЧЕСКА ХАРАКТЕРИСТИКА И ДЪЛЖИНИ 2 ДЕН

НЕДЕЛЯ 02. 06. 2019 GPS N42°50'52,23 E25°55'54,68

Вид състезание

Средна дистанция

Карта

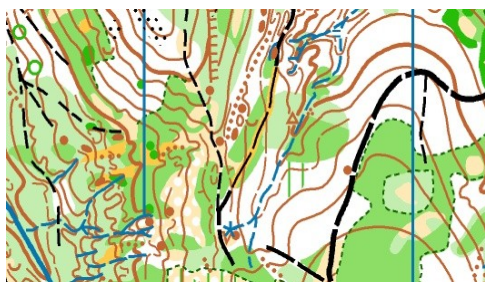
Мийковци, Мащаб 10000 , 1:7500, X-5 м.

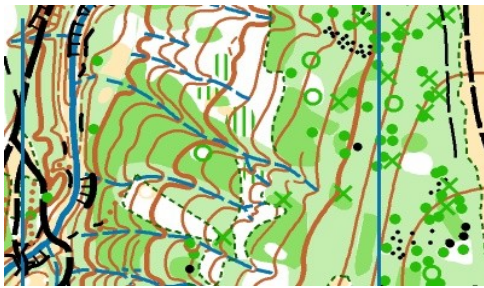
ISOM 2017

Описание на терена

Релеф – Средно до силно пресечен със заоблени теренни форми, на места множество микроформи, малки връхчета, земни дупки и скални образувания – скални полета и малки камъчета.

Пътна мрежа – средно развита, преобладават пътищата с голяма категория на проходимост. Някои малки пътечки, поради неизползваемостта си, трудно личат на местността.





Хидрография – Средно богат на водни обекти район, множество блата, изворчета и поточета.

Растителност – Преобладаваща широколистна растителна покривка, варираща във всичките видове проходимост.

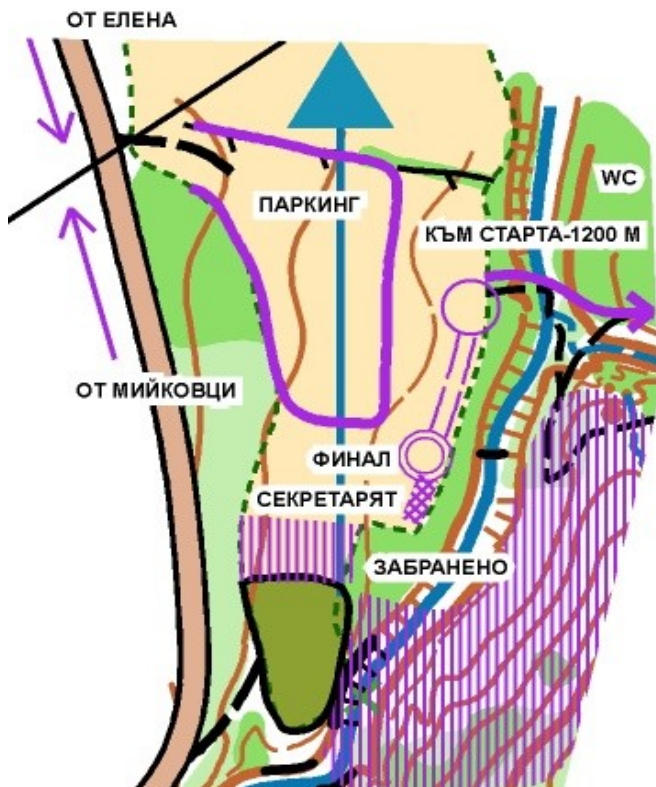
Група	Дължина	Брой КТ	Сборно изкачване	Група	Дължина	Брой КТ	Сборно изкачване
M10	1000 м	5	45 м	Ж10	1000 м	5	45 м
M12	2000 м	9	60 м	Ж12	2000 м	9	60 м
M14	2900 м	14	145 м	Ж14	2300 м	13	110 м
M16	3700 м	18	185 м	Ж16	3100 м	14	165 м
M18-20	4800 м	21	240 м	Ж18-20	3700 м	18	185 м
M21E	4800 м	21	240 м	Ж21E	4100 м	19	210 м
M21Б	3400 м	16	185 м	Ж21Б	2900 м	14	145 м
M35	4100 м	19	210 м	Ж35	3400 м	16	185 м
M40	3700 м	18	185 м	Ж40	3400 м	16	185 м
M45	3700 м	18	185 м	Ж45	3100 м	14	165 м
M50	3100 м	14	165 м	Ж50	2900 м	14	145 м
M55	3100 м	14	165 м	Ж55	2900 м	14	145 м
M60	2900 м	14	145 м	Ж60	2300 м	13	110 м
M65+	2900 м	14	145 м	Ж65+	2300 м	13	110 м
Open 1	2300 м	13	110 м	Open 2	3100 м	14	165 м

ДОПЪЛНИТЕЛНА ИНФОРМАЦИЯ 2 ДЕН

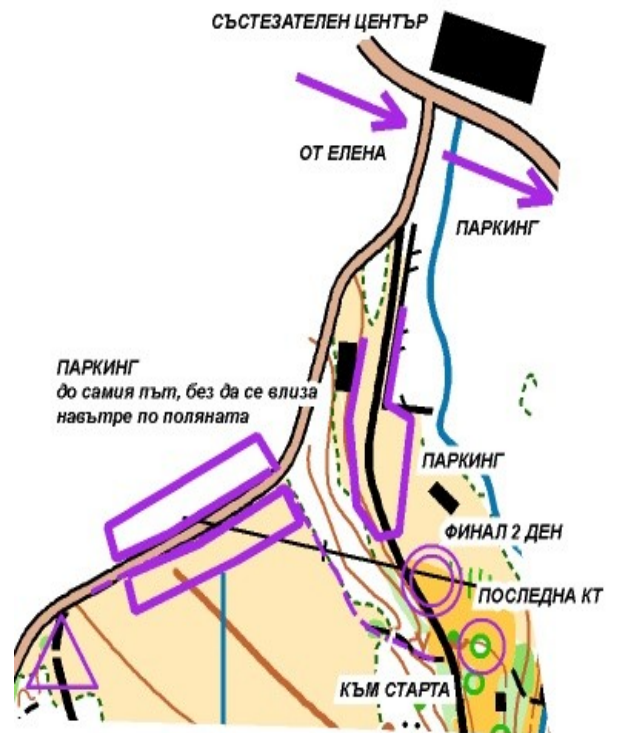
- M10 и Ж10 стартират без стартов списък от 11:00 до 12:00 часа.
- Стартът е същия като за всички останали групи. МЖ10 могат да участват с придружител.
- В района на финала има вода, бюфет и тоалетни – в състезат. център
- Състезателен център – Финал – 200 м.
- Финал – Старт – 200 м – по маркирано трасе от финала.
- Последна КТ – Финал : 40 м. Старт – точка К: 0 м.
- Някои от маршрутите пресичат река Мийковска- направено е така, че това да става само по мост

Подробни схеми

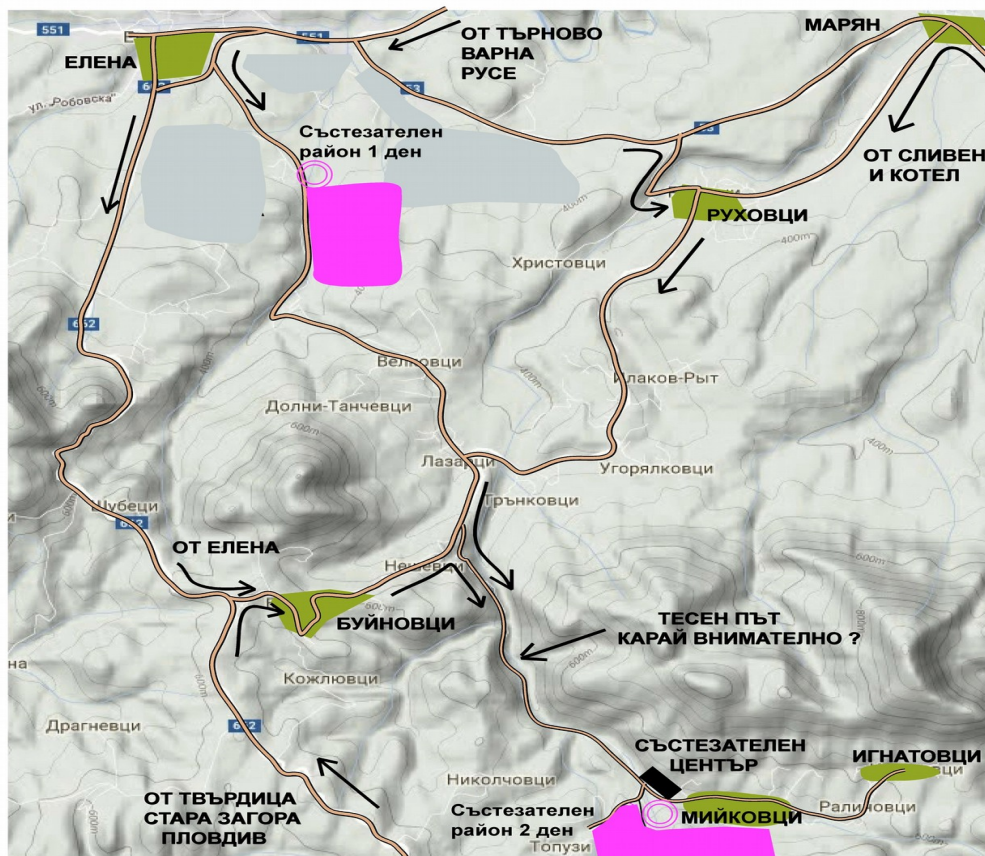
1 ден



2 ден



Обща схема на състезателните дни



ДОБРЕ ДОШЛИ В ЕЛЕНСКИЯ БАЛКАН