



Бюлетин 1

Клуб по Ориентиране „Сърнена гора“

ТД „Сърнена гора“ – Стара Загора

с подкрепата на Община Стара Загора

организира

45-то състезание за купа „Сърнена Гора“ – 2018г

Ръководство на състезанията

- **Главен съдия** – Георги Желязков
- **Секретар** – Десислава Миланова
- **Технически ръководител Нощен старт** – Милен Миланов, Иван Михов
- **Технически ръководител Дълга дистанция** – Милен Миланов, Иван Михов
- **Контролен съдия** – Михаил Черногоров
- **Старши съдия Старт** – Петър Илчев
- **Старши съдия Финал** – Георги Вачев
- **Лекар** – д-р Стоян Георгиев

Специални благодарности на Николай Димитров-Коко за техническата консултация.

Време и място

- **Нощен старт** – 05.05.2018, състезателен център – гр. Стара Загора, GPS координати 42°26'35.1"N , 25°37'42.5"E;
- **Дълга дистанция** – 06.05.2018, състезателен център – гр. Стара Загора, GPS координати 42°26'35.1"N , 25°37'42.5"E;

Програма

05.05.2018

- 19:00 – Откриване на секретариата гр. Стара Загора;
- 20:30 – Старт на първите номера.

06.05.2018

- 10:00 – Откриване на секретариата в парк „Аязмо“, Стара Загора;
- 11:00 – Старт на първите номера.
- 14:00 – Награждаване на победителите от двата дни и закриване на състезанието.

Обща допълнителна информация



- **Контролни знаци:**

Тип фенер на импровизирани стойки оборудвани със SI станции без перфоратор, като сигнатурата е на самата SI станция.

- **Организация на старта:**

Състезателите трябва да се явят на старта за проверка 3 минути преди времето им за стартиране. След като влезе в стартовия коридор всеки състезател изчиства своята SI карта в поставените за целта SI станции CLEAR. След това задължително проверява своята SI карта в следващата SI станция - CHECK. В стартовите клетки ще се раздават описания на маршрутите. Картите ще бъдат: в ляво жени, в дясно мъже. На стартовата линия състезателите задължително поставят своите SI карти в стартовите станции в момента на стартирането. Разстоянието от стартовата линия до точка K задължително се пробягва по маркираната отсечка. На старта ще има тиксо.

- **Организация на финала:**

На финалната линия има поставени две SI станции, в които всеки състезател при финалиране поставя своята SI карта за да маркира финалното си време. След финалиране състезателите преминават по маркиран коридор за обработване на SI картата.

Състезател, който се е отказал трябва задължително да премине през финала.

Технически данни

Нощно

Карта "Пет кладенеца", мащаб 1:5000, хоризонталите са през 5м. Обновена е през месец февруари – април 2018г. и изчертана според ISSOM. Районът е парков, с множество алеи и пътеки. Размер на картния лист A4. Картите са запечати в найлонови пликове. Описанието е на лицевата страна на картата. Отделно ще има описания и на старта. Няма да има маркировка от последна точка до финала.

Изчертал: Михаил Черногоров, Милен Миланов;

Маршрути: Милен Миланов, Иван Михов

Релеф: Средно пресечен с множество дупки, понори и канавки. Богат на малки теренни форми.

Пътна мрежа: Много добре развита. Алеи и пътеки от всички категории.

Хидрография: Сравнително беден на водни обекти район.

Ще има маркировка до състезателния център.

Разстояния: От финала до старта – 150м.

От старта до точка "K" – 30 м.

Стартов интервал: 2 минути.





Технически данни за маршрутите и картите

Възр. група	Дължина	Брой КТ	Сборно изкачване	Възр. група	Дължина	Брой КТ	Сборно изкачване
M14	2000	12	60	Ж14	2000	12	60
M16	2200	14	75	Ж16	2200	14	75
M18	3000	19	110	Ж18	3000	19	110
M21	3200	22	125	Ж21	3200	20	120
M35	3200	22	125	Ж35	3000	19	110
M40	3200	20	120	Ж40	2400	15	105
M45	3200	21	115	Ж45	2400	15	105
M50	3200	21	115	Ж50	2100	11	80
M55	2500	18	105	Ж55	2100	11	80
M60	2500	18	105	Ж60	2000	13	55
M65	2200	14	80	Ж65+	2000	13	55
M70+	2200	14	80	OPEN	2200	14	75

Дълга дистанция

Карта "Митр. Методи Кусев", мащаб 1:7500, хоризонталите са през 5м. **За групи М/Ж 21 и М/Ж 35 мащаб 1:10 000. За тези групи на задната страна на картите ще има отпечатани уголемени части от картата в мащаб 1:5000.** Изчертана е през месец октомври 2014г. и обновена февруари – април 2018. Размер на картния лист А4. Картите са запечати в найлонови пликосе. Описанието е на лицевата страна на картата. Отделно ще има и на старта. Ще има тиксо на старта. Ще има маркировка от последна точка до финала.

В района на парка се извършват строителни, преустройствени дейности. Възможни са малки промени в тези райони, които да не са отразени на картата. Забранените райони са заштриховани в червено на картата.

Изчертал: Михаил Черногоров, Милен Миланов;

Маршрути: Милен Миланов, Иван Михов;

Релеф: Слабо до средно пресечен.

Растителност: Разнообразна широколистна и иглолистна растителна покривка варираща във всички видове проходимост. На места има подраст от ниски бодливи храсти изобразен на картата с тъмно зелен цвят. Желателно е да се бяга с гети и дълги ръкави. Множество малки теренни форми.

Пътна мрежа: Много добре развита пътна мрежа. Всички категории пътища и пътеки.

Хидрография: Беден на водни обекти район.

Разстояния: От финала до старт – 100м.

От старта до точка "К" – 30м.

От последна КТ до финала – 50м.

Стартов интервал: 3 минути.



КЛУБ ПО ОРИЕНТИРАНЕ

СЪРНЕНА ГОРА

СТАРАЗГОРА



Технически данни за маршрутите:

Възр. група	Дължина	Брой КТ	Сборно изкачване	Възр. група	Дължина	Брой КТ	Сборно изкачване
M10	1350	5	40	Ж10	1350	5	40
M12	2700	13	120	Ж12	2700	13	120
M14	4000	17	150	Ж14	3500	17	135
M16	5000	19	210	Ж16	4000	17	150
M18	6600	27	260	Ж18	5000	19	210
M21	7800	31	315	Ж21	6600	27	260
M35	7800	31	315	Ж35	5000	19	210
M40	6600	27	260	Ж40	4400	21	195
M45	5900	29	220	Ж45	4400	21	195
M50	5900	29	220	Ж50	4000	17	150
M55	4900	24	210	Ж55	2800	19	150
M60	4900	24	210	Ж60	2800	19	150
M65	4100	19	155	Ж65+	2800	19	150
M70+	4100	19	155	OPEN	3500	17	135

Наградите:

Медали за класиралите се от 1-во до 3-то място, поотделно за двата дни. Носителят на купа „Сърнена гора“ ще се определи общо от двата старта, като класирането ще се извършва по точкова система – класирания се на последно място – 1т., на предпоследно – 2т. и т.н. до първо място. В определянето на носителя на купата няма да участват групи М/Ж 10 и OPEN. За най-малките ще има вкусни награди и изненади.

Именниците от клуба ще почерпят по повод Гергьовден с БИРА!

В района на финала ще има храна на преференциални цени.

Настаняване

www.hostelpenev.com – Хостел Пенев, цена 20лв/човек

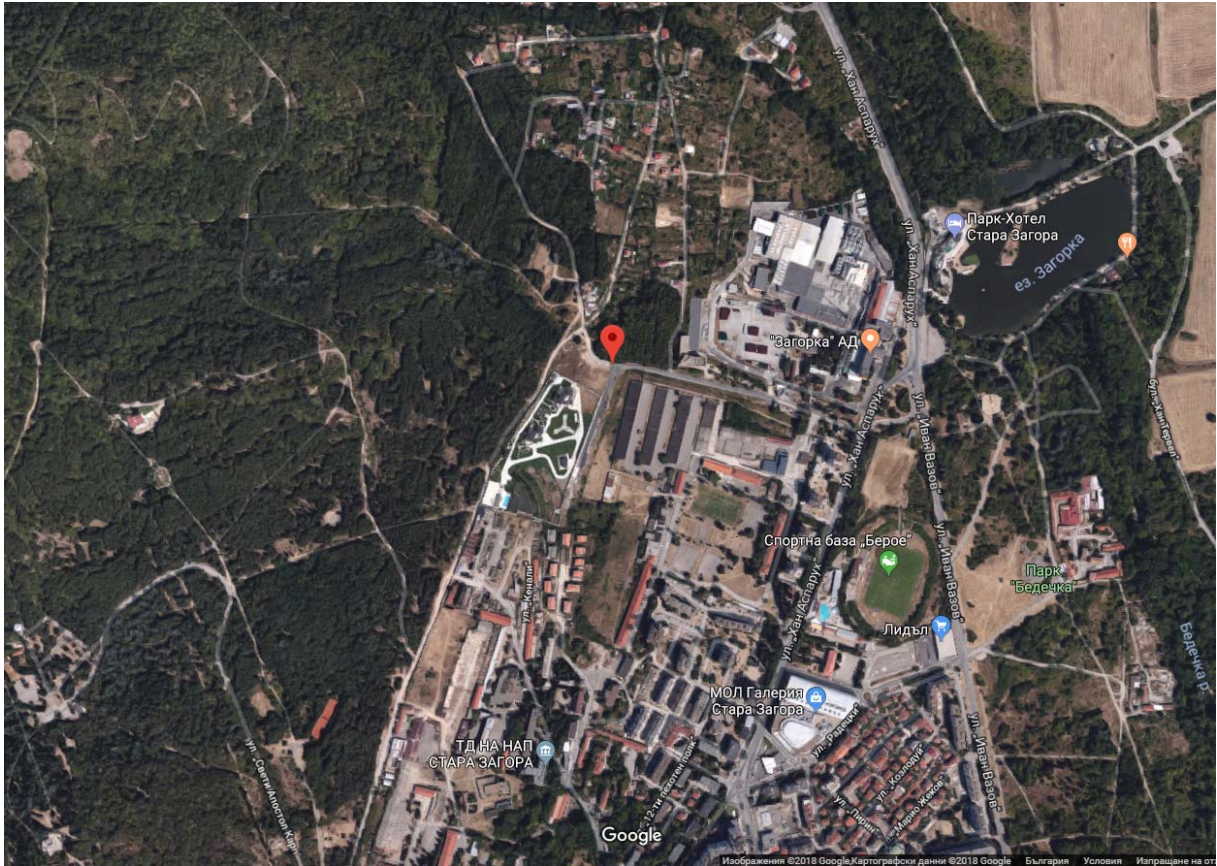
Туристическа агенция „Сърнена гора“ – за контакти Даниела 0883 225 055.

Схема на района:

<https://goo.gl/maps/sDHUHKb3JgS2>



КЛУБ ПО ОРИЕНТИРАНЕ **СЪРНЕНА ГОРА** СТАРА ЗАГОРА



ЖЕЛАЕМ УСПЕШНИ СТАРТОВЕ НА ВСИЧКИ!