



# ПОКАНА



## ДЪРЖАВНО ПЪРВЕНСТВО ПО ОРИЕНТИРАНЕ ДЪЛГА ДИСТАНЦИЯ И ЩАФЕТИ МЪЖЕ И ЖЕНИ 20 И 21 ГОДИНИ



### *I. ВРЕМЕ, МЯСТО И ПРЕДВАРИТЕЛНА ПРОГРАМА*

Състезанията ще се проведат от 21 до 23 юни (петък, събота и неделя) 2019 година в околностите на град Велинград, със състезателен център хотел „Брио“

Предварителна програма:

21 юни 2019 (петък) – до 15:00 ч. пристигане, проверка на документите – финална арена 1 ден Купа Велинград, Моделно бягане (от 16:00 до 18:00 часа ще има КЗ на терена)

22 юни (събота) – 10:00 ч. старт на дълга дистанция

23 юни (неделя) – 10:00 ч. старт щафетно състезание

### *II. ОРГАНИЗАТОР* – Българска федерация ориентирание ([www.bgof.org](http://www.bgof.org))

СКО „Трапезица – 1954“, [skotrapezitca1954@abv.bg](mailto:skotrapezitca1954@abv.bg) и Община Велинград

Главен съдия	Красимир Данаилов
Технически ръководител	Георги Карталов
Главен секретар	Константин Койнов
Ръководител старт	Борислава Карталова
Ръководител финал	Иван Анастасов
Оператор SportIdent	Лидия Николова
Контролен съдия БФО	Никола Беделев

### III. ВИД, КЛАС И ВЪЗРАСТОВИ ГРУПИ

Състезанията са дневни, индивидуални и щафетни, клас А за възрастови групи: Мъже и Жени – 20 и 21 години

### IV. ПРАВО НА УЧАСТИЕ

До старт на Държавното първенство ще бъдат допускани САМО редовно картотекирани състезатели, представители на клубове, членове на БФО за 2019г. Участието на състезателите е налична отговорност или на отговорността на клуба, който ги изпраща. Изисква се предсъстезателен медицински преглед на състезателите, без такъв няма да се допускат до участие.

### V. ЗАЯВКИ, ДОКУМЕНТИ И СТАРТОВА ТАКСА

Онлайн Българска федерация ориентирание ([www.bgof.org](http://www.bgof.org))

Краен срок 17 юни (понеделник) 2019

\*Заявки, получени след срока ще бъдат таксувани в двоен размер . За наем на чип ще се взема такса от 1 лев на заявен състезател, на ден. За загубен чип ще се заплаща 31/85 лева.

Стартовата такса е в размер на 10 лева на заявен състезател за индивидуалното, и 10 лева на пост за щафетното състезание.

За по-добра документална организация е необходимо ръководителите на отбори да изпратят съответната сума по банков път предварително.

Име: БЪЛГАРСКА ФЕДЕРАЦИЯ ОРИЕНТИРАНЕ

Банка: ЮРОБАНК И ЕФ ДЖИ БЪЛГАРИЯ

Банков клон: СОФИЯ

IBAN: BG41BPBI 7940 1001 2446 01

BIC: BPBIBGSF

### VI. ТЕХНИЧЕСКИ ДАННИ

ПЕТЪК 21 06. 2019

Вид състезание

Моделно бягане

Възможност за участие в Купа Велинград

1 ден – средна дистанция (скъсена)

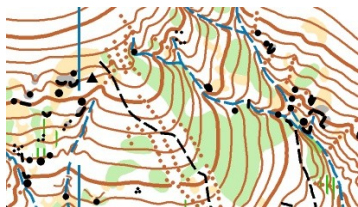
Карта

Велинград – север, М 1:15000, 1:10000, X-5м.

Описание на

Релеф – от средно до силно пресечен, изразени

## терена



теренни форми – била и дерета. Някои от деретата са силно ерозирали, да се внимава при пресичането им. Множество скали и скални образувания.

Пътна мрежа – средно развита има пътища и пътеки от всички категории.

Хидрография – Беден на водни обекти район.

Растителност – преобладава растителност с високо скорост на проходимост . Предимно борова гора. На места смесени и широколистни насаждения, с различна степен на проходимост.

## СЪБОТА 22. 06. 2019

Вид състезание

Карта

Описание на терена



Дълга дистанция

Велинград, Мащаб 1: 15000, X-5 м. ISOM 2017

Релеф – от средно до силно пресечен, изразени теренни форми-била и дерета. Множество скали и скални образувания.

Пътна мрежа – средно развита има пътища и пътеки от всички категории.

Хидрография – Беден на водни обекти район.

Растителност – преобладава растителност с високо скорост на проходимост . Предимно борова гора. На места смесени и широколистни насаждения с различна степен на проходимост.

## Предварителни данни за маршрутите – Дълга дистанция

Група	Дължина в км.	Брой КТ	Сборно изкачване	Група	Дължина в км.	Брой КТ	Сборно изкачване
M20	9.000	25	450	Ж20	6.200	18	225
M21E	12.800	30	580	Ж21E	7.800	24	350

## НЕДЕЛЯ 23. 06. 2019

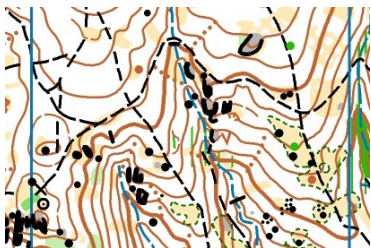
Вид състезание

Карта

Щафета

Велинград – изток, Мащаб 1:10000 X-5 м.

## Описание на терена



**Релеф** – средно до силно пресечен, изразени теренни форми – била и дерета. Множество скали и скални образувания.

**Пътна мрежа** – средно развита има пътища и пътеки от всички категории.

**Хидрография** – Беден на водни обекти район.

**Растителност** – преобладава растителност с високо скорост на проходимост . Предимно борова гора. На места широколистни насаждения.

## Предварителни данни за маршрутите – Щафетна дистанция

Група	Дължина км	Брой КТ	Сборно изкачване	Група	Дължина	Брой КТ	Сборно изкачване
M20	3.7-3.8	19	180	Ж20	3.0-3.1	16	165
M21E	4.3-4.4	22	220	Ж21E	3.5-3.6	18	185

## VII. КЛАСИРАНЕ И НАГРАДИ

Класирането е индивидуално от дългата дистанция и отборно от щафетите. Победителите до трето място ще бъдат наградени с медали.

Уточнение: Участниците в Държавното първенство в групи М и Ж 20-21 мога да участват в класирането за Купа Велинград, ако са дали своята заявка и заплатили стартова такса за 1 ден от състезанието.

## VIII. МАТЕРИАЛНИ УСЛОВИЯ

Всички материални условия са за сметка на участващите отбори.

## IX. ДРУГИ УСЛОВИЯ И ИНФОРМАЦИЯ

Места за настаняване :

1. Апарта Хотел Стела Делукс – Телефон: 0885 40 39 55

Цената на апартамент:

- за 2 ма в апартамент – 75,00 лв

- за 3 ма в апартамент – 85,00 лв

- за 4 ма в апартамент - 95,00 лв  
- за 5 човека - 100,00 лв (само 2 апартамента имат тази опция.  
Стият човек се настанява на походно легло.)

## 2. Хотел Брио -

25 лева нощувка+закуска и вечеря – до 18 г  
, 30 лева нощувка+закуска и вечеря за възрастни – 33 места

3. Семейен хотел „Старата къща“ – Велинград – <https://staratakushta.eu/>

4. Хотел „Романтика“ – <http://www.hotelromantika.com/>

5. Къща за гости "ЛОНДОН" – <http://www.london-bg.com/>

предлага лукс на достъпни цени за своите гости.

АПАРТАМЕНТИ – 70.00 лв. ДВОЙНИ СТАИ – 40.00 лв.

## 6. Вила Галилееви

Хотел с 3 звезди бул. „Вела Пеева“ 24, 4602 кв. Каменица, Велинград•

088 889 9492

7. Вила за отдих "Марина ливада" – <https://marinalivada.business.site/>

8. Търсачка за настаняване – <https://www.google.com/travel/hotels>

Подробности по техническите данни, както и друга информация за проявата ще бъдат представени в Бюлетин № 1.

