



ПОКАНА



ЗА

СЪСТЕЗАНИЯ ПО ОРИЕНТИРАНЕ

ЗА КУПА ВЕЛИНГРАД

И ПРИЗ „СТРАХИЛ ПАЛАНОВ“

Под патронажа на кмета на град Велинград

Костадин Коев

с подкрепата на

Number One
ADVERTISING

SIVEN
active sport

I. ОРГАНИЗАТОР – бивши и настоящи ориентировачи от Велинград и приятели на Страхил Паланов

Главен съдия	Красимир Данаилов
Технически ръководител	Георги Карталов
Главен секретар	Димитричка Карачорова
Ръководител старт	Борислава Карталова
Ръководител финал	Иван Анастасов
Оператор SportIdent	Лидия Николова
Контролен съдия	Никола Беделев
Съдия Деца 10	Радостин Димитров – Бат Радо

II. ВРЕМЕ И МЯСТО

21- 23 юни (петък, събота и неделя) 2019

Състезателен център – Хотел „Гергевана“

III. ПРЕДВАРИТЕЛНА ПРОГРАМА

21 юни 2019 (петък)

- до 15:00 ч. пристигане, проверка на документите – финална арена 1 ден
- 16:00 ч. старт средна дистанция (скъсена средна 20-25 мин.)

22 юни (събота)

- 11.30 ч. старт на средна дистанция 2 ден (удължена средна 40-45 мин.) за групите М и Ж 20 и 21 – дълга дистанция (маршрутите от ДП)

23 юни (неделя)

- 11.00 ч. старт щафетно състезание

IV. ВИД, КЛАС И ВЪЗРАСТОВИ ГРУПИ

Състезанията са дневни, индивидуални, клас Б за възрастови групи:

Мъже и Жени – 10, 12, 14, 16, 35, 45, 55, 65+

Ореп1-къс и лесен за ориентиране, Ореп2-къс и труден за ориентиране

Състезателите от 20 и 21Е, които са участвали на 1 ден от Куна Велинград и на ДП Дълга, също се класират за Куна Велинград.

И щафетни в три поста, клас Б за възрастови групи:

- Жени до 14 , Жени до 18, Жени 21А(от 20 до 45г), Жени над 45

- Мъже до 14 , Мъже до 18, Мъже 21А(от 20 до 45), Мъже над 45

Условието за щафетите е поне един пост да е от по-долна възраст, спомената в групата. Няма ограничения за участващите отбори

V. ЗАЯВКИ И ДОКУМЕНТИ

Онлайн **Българска федерация ориентиране** (www.bgof.org)

Краен срок 17 юни (понеделник) 2019

*Заявки, получени след срока ще бъдат уважени само при възможност от организаторите. За наем на чип ще се взема такса от 1 лев на заявен състезател, на ден. За загубен чип ще се заплаща 31/85 лева.

Състезателите участват на собствена отговорност! При проверката на документите ще се изисква предсъстезателен медицински преглед.

VI. КЛАСИРАНЕ И НАГРАДИ

Класирането е индивидуално от сбора на точките от първите двата дена. (точкова система – победителя получава точките от броя на състезателите в неговата група, последния една точка)

Победителите ще бъдат наградени с медали и материални награди.

Отборно класиране от щафетите .

VII. СТАРТОВА ТАКСА

Ще се събира по броя на заявените състезатели и щафети , както следва:

М/Ж 12, 14 – 3 лв. на старт , 5 лв. за двата

М/Ж 16,65+ – 5 лв. на старт, 8лв. за двата

М/Ж 20, 21 Е, 35, 45, 55, Ореп 1 и 2 – 10 лв. на старт – 20 за двата

Щафети – 10 лева на щафета

Уточнение: Участниците в Държавното първенство в групи М и Ж 20-21 мога да участват в класирането, ако са дали своята заявка и заплатили стартова такса за 1 ден от състезанието. Стартова такса за втория ден е таксата за Държавно първенство.

Тези, които искат да получат документ-фактура трябва да изпратят съответната сума по банков път. На място ще се издават срещу 6 лв за банков превод.

Име: СКО Трапезица 1954

Банка: АЛИАНЦ БАНК БЪЛГАРИЯ” АД

Банков клон: Велико Търново

IBAN: BG07BUIN95611000524149

BIC: BUINBGSF

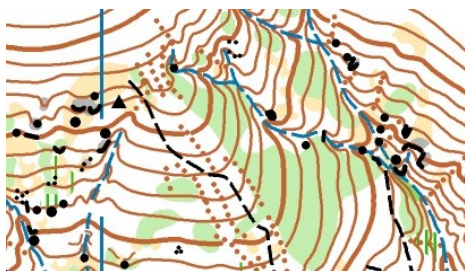
VIII .ТЕХНИЧЕСКИ ДАННИ

ПЕТЪК 21.06.2019

Вид състезание

Карта

Описание на терена



Средна дистанция (скъсена)

Велинград – север, М 1:10000, 1:7500, X-5м.

Релеф – от средно до силно пресечен, изразени теренни форми – била и дерета. Някои от деретата са силно ерозирани, да се внимава при пресичането им. Множество скали и скални образувания.

Пътна мрежа – средно развита има пътища и пътеки от всички категории.

Хидрография – Беден на водни обекти район.

Растителност – преобладава растителност с висока скорост на проходимост. Предимно борова гора. На места широколистни насаждения.

СЪБОТА 22.06.2019

Вид състезание

Карта

Описание на терена



Средна дистанция (удължена)

Велинград, Мащаб 1: 15000, 1:10000

1:7500, X-5 м. ISOM 2017

Релеф – от средно до силно пресечен, изразени теренни форми – била и дерета. Някои от деретата са силно ерозирани, да се внимава при пресичането им. Множество скали и скални образувания.

Пътна мрежа – средно развита има пътища и пътеки от всички категории.

Хидрография – Беден на водни обекти район.

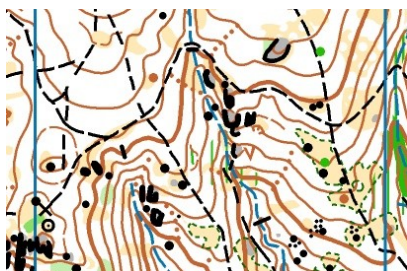
Растителност – преобладава растителност с високо скорост на проходимост . Предимно борова гора. На места широколистни насаждения.

НЕДЕЛЯ 23. 06. 2019

Вид състезание

Карта

Описание на терена



Щафета

Велинград – изток, Мащаб 1:10000 1:7500,
X-5 м. ISOM 2017

Релеф – средно пресечен, изразени теренни форми – била и дерета. Множество скали и скални образувания.

Пътна мрежа – средно развита има пътища и пътеки от всички категории.

Хидрография – Беден на водни обекти район.

Растителност – преобладава растителност с високо скорост на проходимост . Предимно борова гора. На места широколистни насаждения.

Подробности по техническите данни, както и друга информация за проявата ще бъдат представени в Бюлетин № 1.