



БЪЛГАРСКА
ФЕДЕРАЦИЯ
ОРИЕНТИРАНЕ

ПОКАНА



ЗА СЪСТЕЗАНИЯ ПО ОРИЕНТИРАНЕ НА КУПА ЕЛЕНА

Под патронажа на кмета на град Елена – Делян Млъзев

I. ОРГАНИЗАТОР

Организационен комитет, с подкрепата на СКО Трапезица-1954 Велико
Търново

Главен съдия	Тихомир Кузманов
Технически ръководител	Георги Карталов
Главен секретар	Димитричка Карачорова
Ръководител старт	Красимир Данаилов
Ръководител финал	Иван Сутров
Оператор SportIdent	Лидия Николова
Контролен съдия	Калин Карачоров
Съдия Деца 10	Радостин Димитров – Бат Радо

II. ВРЕМЕ И МЯСТО

01- 02 юни (събота и неделя) 2019

Състезателен център – летен езиков лагер „Вилиленд“ – villy@villyland.com

, 0888 646173, с. Мийковци, Елена 5098

Пълен храноден – 30 лева за една нощувка, 50 лева за две нощувки

III. ПРЕДВАРИТЕЛНА ПРОГРАМА

31 май 2019 (петък)

- до 18:00 ч. пристигане, проверка на документите в състезателния център – моделно бягане

01 юни (събота)

- до 13.00 ч. пристигане и регистрация (финална арена 1 ден)

- 14.00 ч. старт на средна дистанция 1 ден

02 юни (неделя)

- 10.30 ч. старт средна дистанция 2 ден

IV. ВИД, КЛАС И ВЪЗРАСТОВИ ГРУПИ

Състезанията са дневни, клас Б за възрастови групи:

Мъже 10, 12, 14, 16, 18-20, 21Е, 21Б, 35, 40, 45, 50, 55, 60, 65+

Жени 10, 12, 14, 16, 18-20, 21Е, 21Б, 35, 40, 45, 50, 55, 60, 65+

Ореп1-къс и лесен за ориентиране, Ореп2-къс и труден за ориентиране

Няма ограничения за участващите отбори

V. ЗАЯВКИ И ДОКУМЕНТИ

Онлайн **Българска федерация ориентиране** (www.bgof.org)

Краен срок 27 май (понеделник) 2019

*Заявки, получени след срока ще бъдат уважени само при възможност от организаторите. За наем на чип ще се взема такса от 1 лев на заявен състезател, на ден. За загубен чип ще се заплаща 31/85 лева.

Състезателите участват на собствена отговорност! При проверката на документите ще се изисква предсъстезателен медицински преглед.

VI. КЛАСИРАНЕ И НАГРАДИ

Класирането е общо от двата дена. Победителите ще бъдат наградени с медали и материални награди.

Отборно класиране – победителя ще стане носител на Купа Елена за 2019 г.

VII. СТАРТОВА ТАКСА

Ще се събира по броя на заявените състезатели, както следва:

ДО 27 май 2019 г.

М/Ж 12, 14 – 3 лв. на старт , 5 лв. за двата

М/Ж 16,18,60,65+ – 5 лв. на старт, 8лв. за двата

М/Ж 20, 21 Е, 21Б, 35, 40, 45, 50, 55,

Ореп 1, Ореп 2 – 10лв. на старт, 15 лв. за двата

М/Ж – 10 – без стартова такса

Тези, които искат да получат документ-фактура трябва да изпратят съответната сума по банков път. На място ще се издават срещу 6 лв за банков превод.

Име: СКО Трапезица 1954

Банка:АЛИАНЦ БАНК БЪЛГАРИЯ” АД

Банков клон:Велико Търново

IBAN: BG07BUIN95611000524149

BIC: BUINBGSF

Всички разходи са за сметка на участващите клубове.

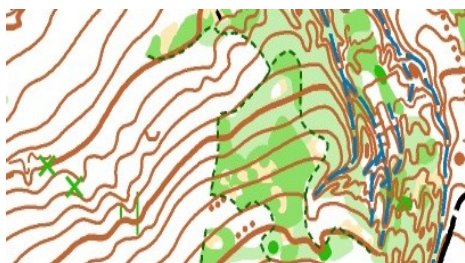
VIII .ТЕХНИЧЕСКИ ДАННИ

СЪБОТА 01. 06. 2019

Вид състезание

Карта

Описание на терена



Средна дистанция

Елена-юг, Мащаб 1:10000 , 1:7500, X-5м.

Релеф – от средно до силно пресечен, изразени теренни форми-била и дерета. Някои от деретата са силно ерозирани, да се внимава при пресичането им.

Пътна мрежа – средно развита има пътища и пътеки от всички категории.

Хидрография – Средно богат на водни обекти район.

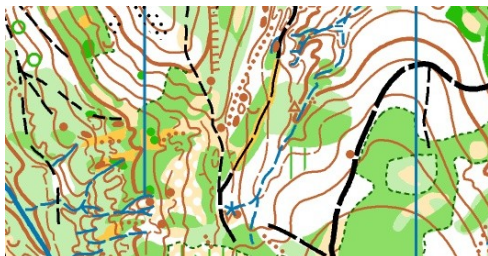
Растителност – варира от силно до слабо проходима. . Предимно широколистна дъбова и габърова гора. На места иглолистни насаждения обрасли с подраст.

НЕДЕЛЯ 02. 06. 2019

Вид състезание

Карта

Описание на терена



Средна дистанция

Мийковци-север, Мащаб 10000 , 1:7500 ,
X-5 м. ISSOM 2017

Релеф- Средно до силно пресечен със заоблени теренни форми, на места множество микроформи , малки връхчета, земни дупки и скални образувания – скални полета и малки камъчета.

Пътна мрежа – средно развита, преобладават пътищата с голяма категория на проходимост. Някои малки пътешки поради неизползваемостта си трудно личат на местността.

Хидрография – Средно богат на водни обекти район, множество блатата, изворчета и поточета.

Растителност – Преобладаваща широколистна растителна покривка варираща във всичките видове проходимост.

Подробности по техническите данни, както и друга информация за проявата ще бъдат представени в Бюлетин № 1.

Други места за настаняване на

<http://visit.elena.bg>

[Къщи за гости "Кузманов"](#) ★★

[Подробна информация](#)

[Къщи за гости "Кандафери"](#) ★★

Къщи за гости „Кандафери” са разположени в село Мийковци, на 13 километра от град Елена. [Подробна информация](#)

Къща за гости "Турлата" ★

Къщата разполага с две тройни стаи, две стаи със спалня, три двойни стаи и един апартамент. Общия капацитет е за 20 души. Всяка стая разполага със собствен санитарен възел,... [Подробна информация](#)

"Къща Костови" ★★

Къща за отдих "Костови" се намира в живописното балканско село Мийковци, разположено само на 12 км южно от Елена

[Подробна информация](#)

"Старата къща" ★

Старата къща е разположена в село Мийковци, махала Топузи – едно от най- живописните кътчета на Еленския Балкан. Самата къща е на 180 години. [Подробна информация](#)

"Къща Детелина" ★★

Къща Детелина се намира в еленския балкан на 12 километра от град Елена в село Мийковци. Къщата разполага с 3 двойни стаи и една спалня със самостоятелен санитарен възел,... [Подробна информация](#)

"Никифоровата къща" ★★

Никифоровата къща в село Мийковци е разположена сред зелени хълмове, чист планински въздух и възшебна природа в сърцето на Еленския балкан. Къщата разполага с 5 тройни стаи, с общ... [Подробна информация](#)

Къща за гости *Двете реки* - <https://vila.bg/house-dvete-reki-3291.html>

ДОБРЕ ДОШЛИ В ЕЛЕНСКИЯ БАЛКАН