

БЮЛЕТИН № 2

За провеждане на 50-тите състезания по спортно ориентиране за Купа „Академик“.

Главен съдия – Димитър Календжиев
Технически р-л – Станислав Казус
Контролен съдия - Йордан Йорданов
Комп. обработка – Марин Нейков

ПРОГРАМА

- 10:00ч. – старт на купа „Академик“
- 13:00ч. – награждаване и закриване на състезанията

ТЕХНИЧЕСКА ХАРАКТЕРИСТИКА

СТАРТ - в два коридора: вдясно - жени, вляво - мъже, с три клетки за изчакване. Часовникът на старта показва минутата на стартиране на състезателя.

Състезанието ще се обслужва от електронна система „Спорт Идент“. На старта е задължителна проверката на състезателния чип и кода на стартиращите състезатели.

ОПИСАНИЯ И СИГНАТУРИ - Описание на контролните точки ще се вземат преди старт. Всеки състезател може да се снабди с описание, когато влезе в стартовия коридор. Ще има описания и на картите.

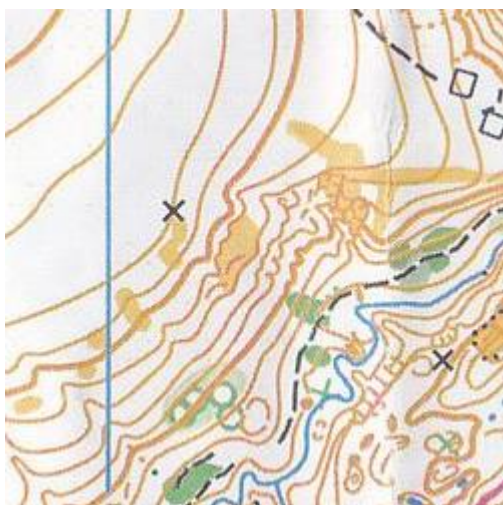
Картите са опаковани и запечатани в найлонови пликкове.

КОНТРОЛНИТЕ ЗНАЦИ са тип триъгълна призма на стойка, оборудвана със станция и един перфоратор, като сигнатурата е на самата станция.

М/Ж 10 бягат по маркирано с лентички трасе, ще получат и карти.

ТЕХНИЧЕСКИ УКАЗАНИЯ

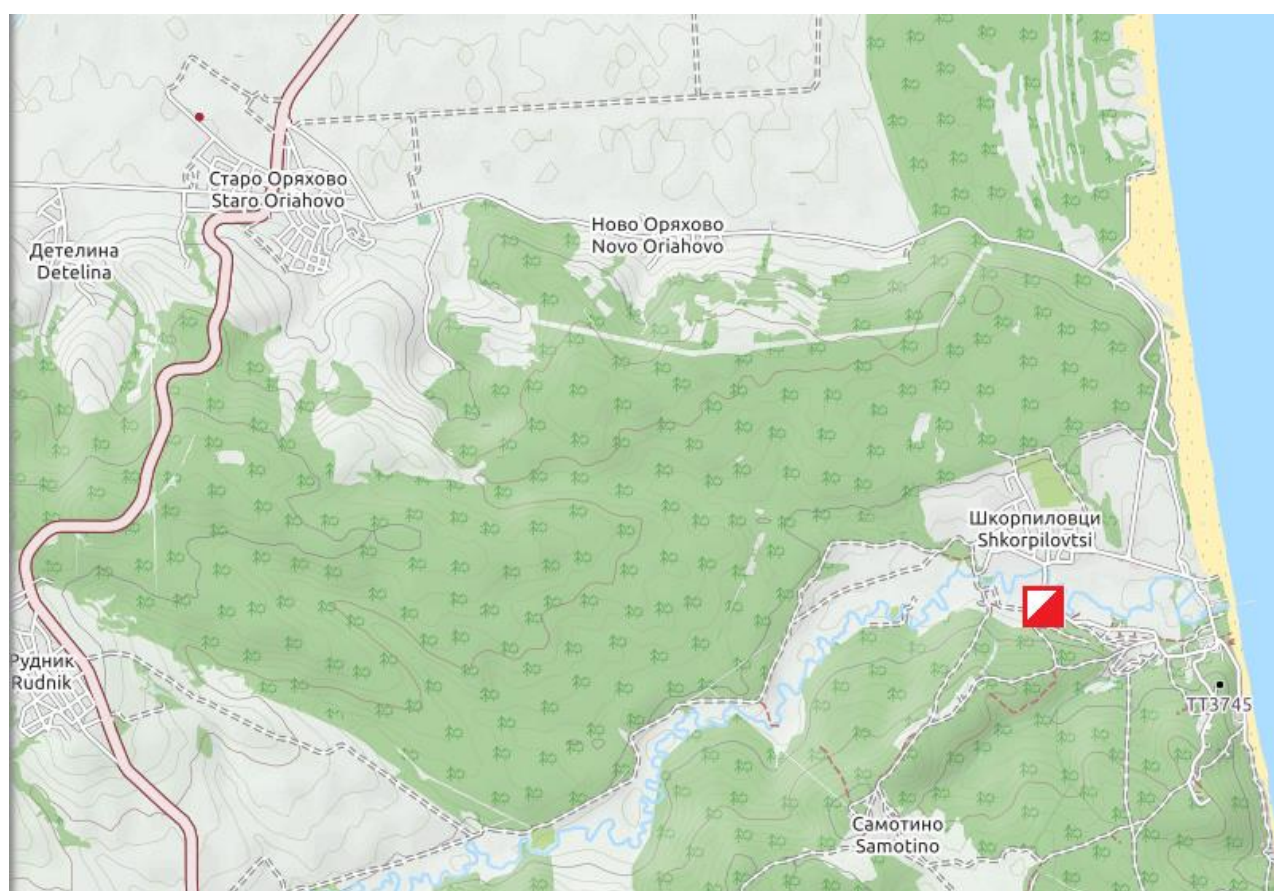
Карта - „Самотино“, Мащаб: 1:7500 или 1:10000, сечение 5м, обновена април 2018г.



РАЙОН – Релефът е средно пресечен, с множество дерета. Има и силно ерозирали дерета при които трябва да се внимава при преминаването, тъй като при последните дъждове има образували се 0.5-1м шкарпове, затрудняващи преминаването. Пътната мрежа е добре развита. Голяма част от малките просеки и пътеки са губеци поради малката използваемост. Има пътища оставени от камиони, извозващи дървесината които може и да не са нанесени на картата Преобладават широколистна гора. На множество места има проведена санитарна сеч от която по земята са останали клони, които затрудняват бягането.

Място на финала е южно от с.Шкорпиловци на 1500м от плажа **GPS 42.95732 27.87958** според указаното на схемата. Разстояние старт финал -100м.

Група	Дължина	КТ		Група	Дължина	КТ
Ж12	1.6	9		М12	1.6	9
Ж14	2.8	13		М14	2.8	13
Ж16	2.8	13		М16	4.2	15
Ж18	4.2	15		М18	7.1	18
Ж21	4.6	17		М21	7.1	18
Ж35	4.6	17		М35	7.1	18
Ж45	4.2	15		М45	4.6	17
Ж55	2.8	13		М55	4.2	15



Организаторите Ви пожелават успешен старт.