

СПОРТЕН КЛУБ ПО ОРИЕНТИРАНЕ „АКАДЕМИК”,  
СТД „АКАДЕМИК” С ПОДКРЕПАТА НА ОБЩИНА ВАРНА

*60 години Студентско туристическо дружество*

## БЮЛЕТИН № 2

За провеждане на 51-тите състезания по спортно ориентиране за Купа „Академик”.

**Главен съдия** – Димитър Календжиев  
**Технически р-л** – Димитър Календжиев  
**Контролен съдия** - Йордан Йорданов  
**Комп. обработка** – Марин Нейков

### ПРОГРАМА

- 10:30ч. – старт на купа „Академик”
- 13:30ч. – награждаване и закриване на състезанията

### ТЕХНИЧЕСКА ХАРАКТЕРИСТИКА

**СТАРТ** - в два коридора: вдясно - жени, вляво - мъже, с три клетки за изчакване. Часовникът на старта показва минутата на стартиране на състезателя.

Състезанието ще се обслужва от електронна система „Спорт Идент”. На старта е задължителна проверката на състезателния чип и кода на стартиращите състезатели.

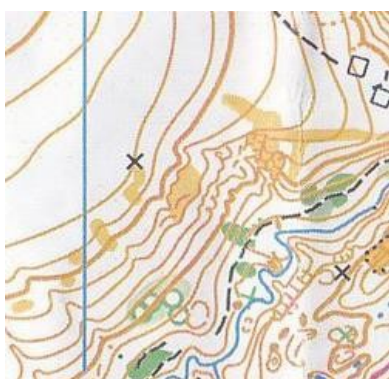
**ОПИСАНИЯ И СИГНАТУРИ** - Описание на контролните точки ще се вземат преди старт. Всеки състезател може да се снабди с описание, когато влезе в стартовия коридор. Ще има описания и на картите.

Картите са опаковани и запечатани в найлонови пликосе.

**КОНТРОЛНИТЕ ЗНАЦИ** са тип триъгълна призма на стойка, оборудвана със станция и един перфоратор, като сигнатурата е на самата станция. **М/Ж 10** бягат по маркирано с лентички трасе, ще получат и карти.

### **ТЕХНИЧЕСКИ УКАЗАНИЯ**

**Карта** - „Самотино”, Машаб: 1:10000(за групи М18, М21, М35 и Ж21) или 1:7500(за всички останали) , сечение 5м, обновена април 2019г.



**РАЙОН** – Релефът е средно пресечен, с множество дерета. Има и силно ерозирани дерета при които трябва да се внимава при преминаването, тъй като при последните дъждове има образували се 0.5-1м шарпове, затрудняващи преминаването. Пътната мрежа е добре развита. Голяма част от малките просеки и пътеки са губещи поради малката използваемост. Има пътища оставени от камиони, извозващи дървесината които може и да не са нанесени на картата Преобладават широколистна

гора. На множество места има проведена санитарна сеч от която по земята са останали клони, които затрудняват бягането.

Място на финала е южно от с.Шкорпиловци на 1500м от плажа GPS 42.953431 ; 27.889164 според указаното на схемата. Разстояние старт финал -300м.

Група	Дължина	Брой КТ		Група	Дължи	Брой КТ
M12	1940	8		Ж12	1940	8
M14	3540	12		Ж14	3160	10
M16	4100	11		Ж16	3540	12
M18	5360	15		Ж18	4100	11
M21	6870	18		Ж21	5360	15
M35	5360	15		Ж35	4100	11
M45	4100	11		Ж45	3540	12
M55	3540	12		Ж55	3160	10
M65	3160	10		Ж65	3160	10
Open	1940	8		М/Ж 10	650	3

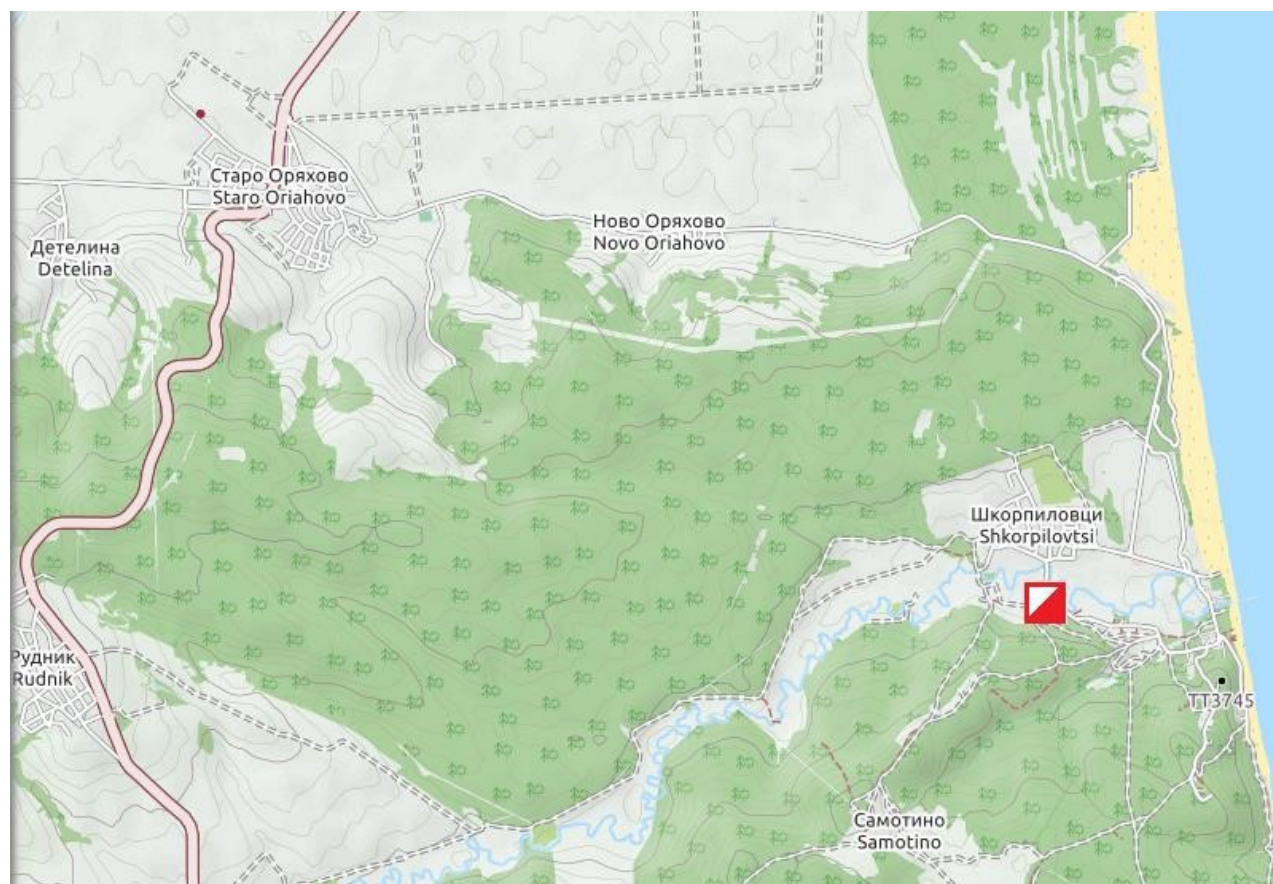


Схема на старт финала



Организаторите Ви пожелават успешен старт.