



aglika[®]
textile & furniture industry

NaturPan[®]
natural wood panels

**Община Твърдица
Кметство Шивачево
Фирма „Аглика”
Фирма ”Стандарт Паркет 97” ООД
Българска федерация по ориентиране
Ски клуб „Чумерна” Твърдица**

Б Ю Л Е Т И Н № 1

**За провеждането на
СЪСТЕЗАНИЕ ПО ОРИЕНТИРАНЕ**

за

**купа „Димитър Азманов ” и купа „Аглика”
2018**

Главен ръководител	АТАНАС АТАНАСОВ КМЕТ НА ОБЩИНА ТВЪРДИЦА
Главен съдия	СЛАВЧО ИВАНОВ
Главен секретар и оператор Sport Ident	ЛИДИЯ НИКОЛОВА
Технически ръководител	ВЛАДИМИР АТАНАСОВ
Ст. съдия Старт	ИЛИАН ДЯНКОВ
Ст. съдия Финал	МИТКО ДЕНЧЕВ

ПРОГРАМА

I. Време, място и програма

Състезанията за купа „Димитър Азманов” и купа „Аглика” – 2018 ще се проведат на **12 и 13 май 2018** г. със състезателен център Общински туристически информационен център гр.Твърдица при следната предварителна ПРОГРАМА:

12.05.2018г. (събота) – Средна дистанция

- 12.00 ч. – Проверка на документи в района на финала **гр. Шивачево** /кметство Шивачево/, 12 км. източно от гр.Твърдица;
- 14.00 ч. - Старт средна дистанция за **Купа „Димитър Азманов”**;
- 16:30 ч. - Награждаване на победителите.

13.05.2018 г. (неделя) - Средна дистанция

- 09.30 ч. – Проверка на документи в района на финала /стадиона/ с. Боров дол, 25 км източно от Твърдица;
- 10:30 ч. - Старт средна дистанция по ориентиране за Купа „Аглика“;
- 13:30 ч. - Награждаване на победителите.

II. Информация за провеждане на състезание по ориентиране за купа „Димитър Азманов“

12 МАЙ 2018г. (събота) - средна дистанция

Карта: „Шивачево“, мащаб 1:7500, хоризонталите през 5 м.(ISOM 2017), формат А4. Изработена през 2017г. от Владимир Атанасов. Картите са запечати в найлонови пликове и ще бъдат поставени по посока за точка К по възходящ ред - от дясно мъже, от ляво - жени. Описанието е на лицевата страна на картата. Освен това ще има и на старта на специално изработени табла отделно за Мъже и Жени.

Релеф: Средно до силно пресечен, богат на деренца и канавки, на отделни места със скали и камъни.

Растителност: Предимно иглолистна гора с всички вариации на проходимост. В някои от деренцата и на отделни пасажии има бодлив храст –драка, който значително затруднява бягането.

Пътна мрежа: Пътища от всички видове категории

Хидрография: В някои от деретата тече вода, която не затруднява пресичането им. В района има няколко извора.

Някои от маршрутите в горните възрастови групи преминават в близост до опасна стара кариера, която е отразена със знак за опасна зона.

Разстояния: От финала до старта - **1200 м , 90м** сборно изкачване

От старта до точка “К” - 20 м

От последна КТ до финала - 50 м

От паркинг до финал - 0м

Стартов интервал: 2 минути

МЯСТО НА ФИНАЛА Е ЦЕНТЪРА НА ГР.ШИВАЧЕВО- 42.686763, 26.029608



ТЕХНИЧЕСКИ ДАННИ: Купа „Димитър Азманов“ - Средна

Група	Дължина м	Брой КТ	Сборно изкачване	Група	Дължина м	Брой КТ	Сборно изкачване
М 10	1300	4	10	Ж 10	1300	4	10
М 12	1900	8	55	Ж 12	1900	8	55
М 14	2300	10	90	Ж 14	2300	10	90
М 16	2900	16	150	Ж 16	2500	14	125
М 18	3700	19	170	Ж 18	3200	15	150
М 21	4000	21	240	Ж 21	3700	19	170
М 35	3700	19	170	Ж 35	3200	15	150
М 40	3200	15	150	Ж 40	2900	16	150
М 45	2900	16	150	Ж 45	2600	14	130
М 50	2600	14	130	Ж 50	2500	14	125
М 55	2600	14	130	Ж 55	2500	13	100
М 60	2500	14	125	Ж 60	2300	10	90
М 65	2500	13	100	OPEN	2500	13	100
М 70	2300	10	90				

III. Информация за провеждане на състезание по ориентиране за купа „Аглика“ 2018

13 МАЙ 2018г. (неделя) - средна дистанция

Карта: “Боров дол”, мащаб 1:10000, хоризонталите през 5 м (ISOM 2017). Формат А4. Изработена от Владимир Атанасов април 2018г. Картите са запечати в найлонови пликосе и ще бъдат поставени по посока за точка К по възходящ ред - от дясно мъже, от ляво - жени. Описанието е на лицевата страна на картата. Освен това ще има и на старта на специално изработени табла отделно за Мъже и Жени.

Релеф: Средно пресечен с множество оврази, канавки и дерета, някои от които в основата си силно ерозирали.

Растителност: Предимно широколистна гора с много добра проходимост. На места има подраст, която не затруднява преминаването.

Пътна мрежа: Силно развита пътна мрежа с пътища и пътеки от всички категории.

Хидрография: Беден на водни обекти. В някои дерета тече вода, която не затруднява пресичането.

Разстояния: От финала до старта - **1000 м , 45м** сборно изкачване

От старта до точка “К” - 20 м

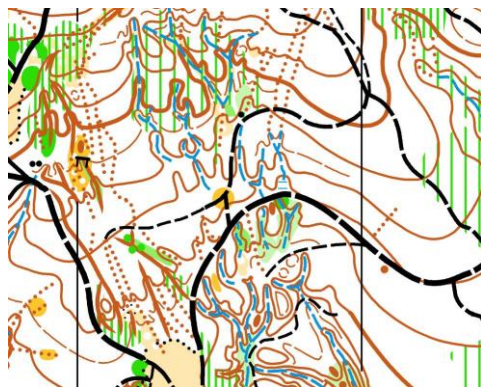
От последна КТ до финала - 90 м

От паркинг до финал - 150м

Стартов интервал: 2 минути

ВАЖНО: ПОРАДИ СТЪМНИ СКЛОНОВЕ И ШУМА В НЯКОИ ДЕРЕТА НЕ СЕ ПРЕПОРЪЧВА БЯГАНЕ С МАРАТОНКИ ИЛИ ОБУВКИ БЕЗ ГРАЙФЕР.

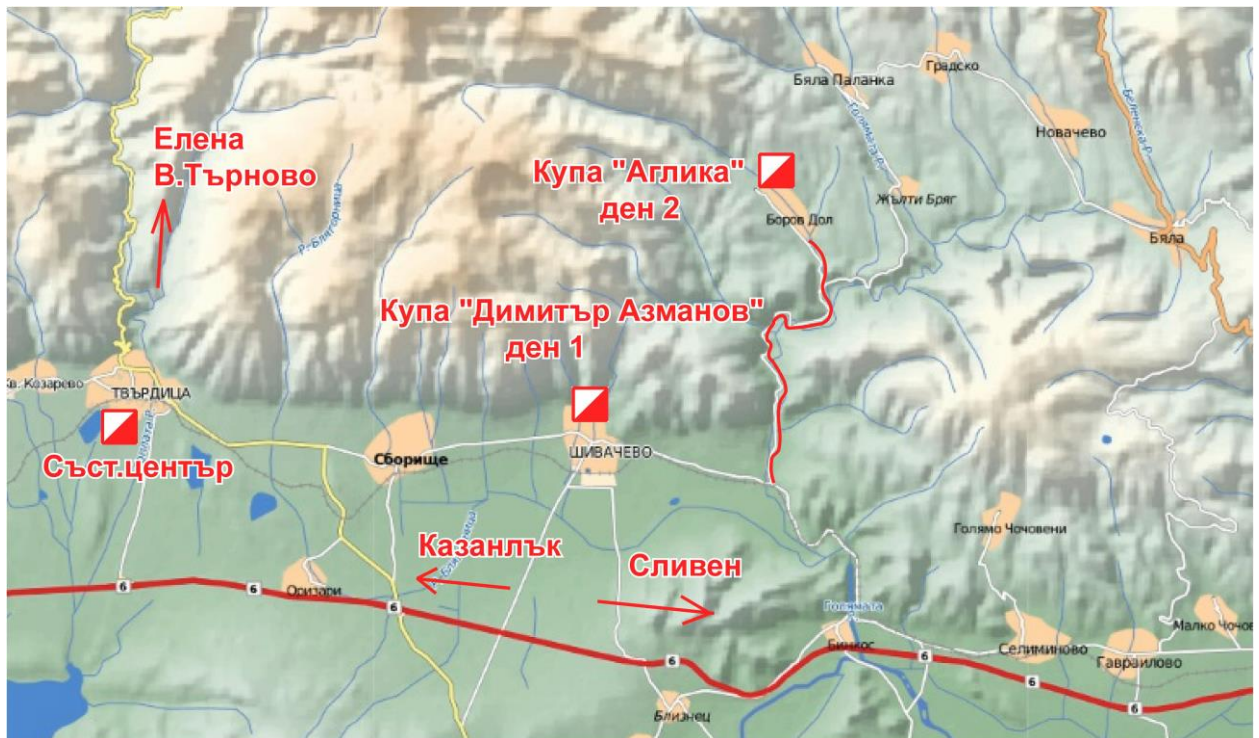
МЯСТО НА ФИНАЛА – СТАДИОНА НА С.БОРОВ ДОЛ, 42.738661, 26.076174



ТЕХНИЧЕСКИ ДАННИ: Купа „Аглика“ 2018 – Средна дистанция

Група	Дължина км	Брой КТ	Сборно изкачване	Група	Дължина км	Брой КТ	Сборно изкачване
М 10	1400	4	25	Ж 10	1400	4	25
М 12	1900	8	50	Ж 12	1900	8	50
М 14	2300	11	60	Ж 14	2300	11	60
М 16	3800	14	165	Ж 16	3200	14	110
М 18	4500	19	200	Ж 18	4200	15	180
М 21	5400	24	255	Ж 21	4500	19	200
М 35	4500	19	200	Ж 35	4200	15	180
М 40	4200	15	180	Ж 40	3800	14	165
М 45	3800	14	165	Ж 45	3500	16	140
М 50	3500	16	140	Ж 50	3200	14	110
М 55	3500	16	140	Ж 55	2600	12	90
М 60	3200	14	110	Ж 60	2300	11	60
М 65	2600	12	90	OPEN	2600	12	90
М 70	2300	11	60				

СХЕМА НА РАЙОНИТЕ



За контакти и справки:

Славчо Иванов: 0898200138

www.orienteing.bg

**Молим, отпадъците да се изхвърлят
САМО на определените за това места!**

**ДОБРЕ ДОШЛИ НА ПРАЗНИКА
НА ПЛАНИНАТА И ОРИЕНТИРАНЕТО!
ЖЕЛАЕМ ВИ УСПЕХ!**